

Sanierung und Neubau "Kleine Grundschule auf dem Lande" Leopoldshagen

<i>Fachamt:</i> Fachbereich Bau- und Immobilienmanagement <i>Bearbeitung:</i> Sabine Maier	<i>Datum</i> 15.01.2026
---	----------------------------

<i>Beratungsfolge</i>	<i>Geplante Sitzungstermine</i>	<i>Ö / N</i>
Ausschuss für Finanzen und Gemeindeentwicklung der Gemeindevertretung Leopoldshagen (Vorberatung)	18.02.2026	Ö
Gemeindevertretung Leopoldshagen (Entscheidung)	18.02.2026	Ö

Sachverhalt

Die Gemeindevertretung hat 2019 grundsätzlich beschlossen, die "Kleine Grundschule auf dem Lande" umzubauen und zu sanieren sowie den Schulhof umzugestalten.

Entsprechend den Bedarfen soll die Grundschule in 3 Bauabschnitten umgestaltet und Fördermittel eingeworben werden. Mit Beschluss der Gemeindevertretung vom 27.03.2024 wurden nach Vorliegen der Auskunft zur Bestandsfähigkeit der Schule die Planungsleistungen ausgeschrieben und vergeben.

Für die Sanierung des Schulgebäudes (BA 2), den Abriss und den Neubau des Schulnebengebäudes (BA 1) und die Umgestaltung des Schulhofs (BA 3) der "Kleinen Grundschule auf dem Lande" Leopoldshagen liegen die Entwürfe, die Projektbeschreibungen und die Kostenberechnungen vor. (Anlage).

Beschlussvorschlag

Die Gemeindevertretung stimmt der vorliegenden Planung als Grundlage für die Beantragung der Baugenehmigung und der Beantragung einer Förderung zu.

Anlage/n

1	BA 1 - 1 Leop. Schulnebengebäude Projektbeschreibung 2025 öffentlich
2	BA 1 - 2.1 Leo Grundschule + SchulING Lageplan 2025 öffentlich
3	BA 1 - 2.2 Leop. Schulnebengeb. GR EG 2025 öffentlich

4	BA 1 - 2.3 Leop. Schulnebengeb. Schnitt A-A 2025 öffentlich
5	BA 1 - 2.4 Leop. Schulnebengeb. Ansichten 1 2025 öffentlich
6	BA 1 - 2.5 Leop. Schulnebengeb. Ansichten 2 2025 öffentlich
7	BA 1 - 3 Leop. Schulnebengebäude Grundflächen und Rauminhalt 2025 öffentlich
8	BA 1 - 4.1 Leop. Schulnebengeb. Kostenberechnung 2025 öffentlich
9	BA 1 - 4.2 Leop. Schulnebengeb. Anlage Kostenberechnung 2025 öffentlich
10	BA 2 - 1 Leop. Sanierung Grundschule Projektbeschreibung 2025 öffentlich
11	BA 2 - 2.1 Leo Grundschule + SchulNG Lageplan 2025 öffentlich
12	BA 2 - 2.2 Leop. Grundschule GR EG 2025 öffentlich
13	BA 2 - 2.3 Leop. Grundschule GR OG 2025 öffentlich
14	BA 2 - 2.4 Leop. Grundschule Schnitt A-A 2025 öffentlich
15	BA 2 - 2.5 Leop. Grundschule Ansichten 2025 öffentlich
16	BA 2 - 2.6 Leop. Grundschule Ansichten 2 2025 öffentlich
17	BA 2 - 3 Leop. Grundschule Grundflächen und Rauminhalt 2025 öffentlich
18	BA 2 - 4.1 Leop. Grundschule Kostenberechnung 2025 öffentlich
19	BA 2 - 4.2 Leop. Grundschule Anlage Kostenberechnung 2025 öffentlich
20	BA 3 - 1 Leo. Außenanlagen Projektbeschreibung 2025 öffentlich
21	BA 3 - 2 Leo Grundschule Außenanlagen 2025 öffentlich
22	BA 3 - 3.1 Leop. Grundschule Außenanlagen Kostenberechnung 2025 öffentlich
23	BA 3 - 3.2 Leop. Außenanlagen Anlage Kostenberechnung 2025 öffentlich

Finanzielle Auswirkungen

	ja	nein			
fin. Auswirkungen	x				
im Haushalt berücksichtigt	x		Deckung durch:	Produkt	Sachkonto
				21.10.10.00	09600001
Liegt eine Investition vor?	x		Folgekosten		

Abstimmungsergebnis			
JA	NEIN	ENTHALTEN	BEFANGEN

Bürgermeister/in

Siegel

stellv. Bürgermeister/in

Projektbeschreibung

Entwurfsplanung

Bauvorhaben: Neubau Schulnebengebäude „Kleine Grundschule auf dem Lande“
Hinterreihe 163, 17375 Leopoldshagen

Architekt: Hochbauprojekt Grothmann GmbH
Ueckermünder Str. 16a
17367 Eggesin

Datum: 28.08.2025

Baubeschreibung

1.1 Vorbemerkung

Die Gemeinde Leopoldshagen beabsichtigt, auf dem Grundstück Hinterreihe 163 in 17375 Leopoldshagen einen Neubau für ein Schulnebengebäude am Standort einer bereits bestehenden Grundschule zu errichten. Der Neubau wird einzeln stehen und über den gemeinsamen Schulhof verkehrstechnisch erschlossen.

1.2 Standortbeschreibung

1.2.1 Grundstück u. Bestandsbebauung

Der eingeschossige Neubau bildet zusammen mit der bestehenden Grundschule und der bestehenden Turnhalle ein Gebäudeensemble auf den Grundstücken 11/ und 22/1 welche sich alle im Eigentum des Bauherrn, der Gemeinde Leopoldshagen, befinden.

Drei sich auf dem Grundstück 22/1 befindende Bäume müssen zur Realisierung des Neubaus und des Schulhofes gefällt werden. Desweiteren sind zwei vorh., unsanierte Nebengebäude auf dem Grundstück, komplett abzubauen und zu beseitigen.

1.2.2 Verkehrs- u. medientechnische Erschließung

Im Zusammenhang mit der Errichtung des Neubaus soll der öffentliche Zu- und Eingangsbereich (Fußgänger / PKW) der Schule als attraktiver Schulvorplatz verkehrsfrei für Fußgänger, Radfahrer und Schulkinder neu gestaltet werden. Abgehend von der Straße Hinterreihe entsteht eine neue Zufahrt südlich neben der Turnhalle mit ca. 15 Kurzparkmöglichkeiten für Eltern und Lehrerparkplätzen. Darüber hinaus steht dieser Parkplatz für die Vereinsnutzung der Turnhalle an den Abenden und Wochenenden zur Verfügung.

Die Grundstückerschließung sowie die Feuerwehrezufahrt erfolgt weiterhin über die Anliegerstrasse Hinterreihe. Die öffentliche Erschließung des Grundstücks gilt als gesichert. Die Kapazität der einzelnen Hausanschlüsse muss im Rahmen der weiteren Planung noch überprüft werden. Gegebenenfalls müssen hier Aufstockungen beantragt werden, es werden nichtöffentliche Erschließungsmaßnahmen notwendig, um den Neubau an die vorhandenen medientechnische Ver- u. Entsorgungsleitungen anzubinden. Die bestehende Einfriedung des Geländes wird komplettiert.

1.3 Beschreibung der Baumaßnahme

1.3.1 Bauleitplanung

Für das Baugrundstück liegt kein Bebauungsplan vor, so dass Art und Maß einer Neubebauung den Vorgaben des § 34 BauGB zu folgen hat.

1.3.2 Baukörper / Raumprogramm

Der eingeschossige Neubau wird in Massivbauweise als Doppelpulldach für 54 Hortkinder errichtet.

Der Neubau wird im EG über den Eingangsbereich zentral erschlossen. Das sich anschließende großzügige, hell über Oberlichtverglasungen belichtete Atrium, dient im EG als Verteiler zu allen anliegenden Funktionsräumen. Hier steht im EG eine multifunktional zu nutzende Fläche von ca. 65 qm für Elternabende, Theateraufführungen, Kindercafé etc. zur Verfügung.

Im westlichen Gebäudeteil befinden sich 2 Gruppenräume, welche in Abhängigkeit vom Nutzungskonzept des Betreibers flexibel in kleinere oder größere Bereiche getrennt werden können. Öffnungstüren führen aus den Gruppenräumen zu den Freispielbereichen westlich des Neubaus.

Auf der Ostseite des Gebäudes sind in den Eckbereichen 2 weitere Gruppenräume angeordnet. Die Sanitärräume sowie die Sonderfunktionen Büro Leiterin und Personalraum sowie Eingangsbereich befinden

sich ebenfalls auf der westlichen Seite. Eine Kinderküche im EG bildet die Trennung zwischen den Gruppenräumen im östlichen Teil.

Freispielbereiche für die Schulkinder befinden sich westlich des Baukörpers in unmittelbarer Nähe zum Gebäude. Der gesamte Spielplatz der Schule wird als neuer Schulhofbereich umgestaltet und z.T. befestigt.

Netto-Grund-Fläche:	483,50 m ²
Brutto-Grundfläche:	551,93 m ²
Brutto-Rauminhalt:	3.012,34 m ³

Mit der Entwurfsplanung konnte das vom Bauherrn vorgegebene Raumprogramm im geplanten Baukörper nachgewiesen werden. Es entstehen insgesamt 4 Funktionsräume incl. Sanitärbereiche für den Hortbereich. Des weiteren entstehen Verwaltungsräume (Büro, Personalraum), Personal-WCs, 1 Abstellraum sowie 1 Kinderküche, 1 Kindecapfé und ein offener Mehrzweckbereich im Atrium.

Das Schulnebengebäude wird als Integrationseinrichtung behindertengerecht nach DIN 18024 geplant. Es steht ein öffentliches behindertengerechtes WC im Neubau zur Verfügung.

1.3.3 Tragwerk / Gründung

Gemäß dem Bodengutachten wird eine herkömmliche frostfreie Gründung auf Streifenfundamenten mit einer Stahlbetonsohlplatte empfohlen.

Die Außenwände und Innenwände werden in Massivbau als Poroton bzw. Kalksandsteinmauerwerk hergestellt. Als oberer Abschluß bildet ein Ringbalken die Grundlage der Dachkonstruktion aus Holz.

1.3.4 Fassade

Die Fassaden werden als WDV-System hergestellt und verschiedenfarbig geputzt. Es kommen Passivhausfenster aus Kunststoff bzw. an den stark frequentierten Türelementen aus Aluminium zum Einsatz. Die Außenwände bestehen aus 24 cm Porotonmauerwerk und werden mit einem Wärmedämmverbundsystem (120 mm) bekleidet.

Die Fenster auf Ost-, Süd- und Westseite erhalten einen außenliegenden Sonnenschutz.

2. Baubeschreibung nach Kostengruppen DIN 276

KG 200 Herrichten und Erschließen

KG 210 Herrichten

KG 211 Sicherungsmaßnahmen

- Bäume schützen

KG 214 Herrichten der Geländeoberfläche

- Bäume fällen und auslichten, Stubben roden

KG 230 Nichtöffentliche Erschließung

KG 230 nichtöffentlich Erschließung

- Anbindung der Ver- u. Entsorgungsleitungen Wasser, Abwasser, ELT, etc. an die bereits auf dem Grundstück anliegenden Medien bzw. an die Hausanschlüsse des Schulgebäudes.

KG 300 Bauwerk - Baukonstruktion

KG 310 Baugrube

KG 311 Baugrubenherstellung

- Baugrubenaushub einschl. Arbeitsräume, Lagern, Verfüllung der Arbeitsräume, Anfuhr und Einbau von nichtbindigem Auffüllmaterial; Oberflächenverdichtung nach Vorgabe Baugrundgutachter
- Abfuhr von Erdstoffen nach Bedarf, Deponiegebühren

KG 320 Gründung

KG 322 Flachgründung

- Umlaufende Frostschräge aus Stahlbeton
- Plattengründung als Stahlbetonplatte 30 cm

KG 324 Unterböden und Bodenplatten

- siehe KG322

KG 325 Bodenbeläge

- Siehe Deckenbeläge KG 352

KG 326 Bauwerksabdichtung

- Abdichtung im erdberührten Bereich, inkl. Bodenplatte gemäß DIN 18 195 gegen Bodenfeuchte

KG 330 Außenwände

KG 331 Tragende Außenwände

- Ausführung der Außen- und Innenwände in Poroton bzw. Kalksandstein-Mauerwerk 17,5 cm/24 cm
- Abdichtung in MW-Wänden, Trennschicht Decke / Wand
- Fertigteilstürze KS-MW, Unterzüge Stahlbeton

KG 334 Außentüren und -fenster

- Fenster als Passivhausfenster $U_w=0,80 \text{ W/qm}^*\text{k}$ in Kunststoff-Glas-Konstruktion
- Eingangstüren als Passivhauselemente in Aluminium-Glas-Konstruktion mit Türsicherungssystem
- Dreh/Kipp-Beschläge, Aluminium-Oliven, Rosetten
- Fensterbänke außen in Aluminium
- Fensterbänke innen Kunstinstrument
- Fluchttüren als Passivhauselemente in Aluminium-Glas-Konstruktion, Aluminium-Drücker, Rosetten, einflügelig mit Panikbeschlag

KG 335 Außenwandbekleidungen außen

- Wärmedämmverbundsystem 12 cm incl. Oberputz
- Farbanstrich mit Siliconharzfarbe, mehrfarbig

KG 336 Außenwandbekleidungen innen

- Siehe KG 345

KG 338 Sonnenschutz

- Außenliegender Sonnenschutz auf Ost- Süd- u. Westfassade als Raffstores mit Aluminiumflachlamellen in Führungsschienen, manuelle Bedienung

KG 340 Innenwände

KG 341 Tragende Innenwände

- Ausführung der Innen- **und** Außenwände in Kalksandstein-Mauerwerk 17,5 cm / 24 cm
- Abdichtung in MW-Wänden, Trennschicht Decke / Wand
- Fertigteilstürze KS-MW, Unterzüge Stahlbeton

KG 342 Nichttragende Innenwände

- Trennwände als Vorsatzschalen und Trockenbauwände, Stahlprofile, doppelt beplankt inkl. Dämmwolle

KG 344 Innentüren und -fenster

- Innentürelemente zu den Gruppenräumen, Röhrenspantüren mit HPL Beschichtung, T30/RS, OTS
- Innenfensterelement zu Gruppenräumen als Festverglasung T30
- Alle Innentüren mit Stahlumfassungszarge, 3D-Bänder, Aluminium-Drücker, Rosetten, einflügelig

KG 345 Innenwandbekleidungen

- Sanitärbereiche mit keramischem Wandbelag, H=2,00 m
- Kalk-Zement-Leichtputz, Oberflächenfertig Q3, Anstrich Dispersionsfarbe

KG 350 Decken

KG 351 Deckenkonstruktionen

- Unterdecken als Trockenbaudecken als Abhangsystem in F30

KG 352 Deckenbeläge

- Wärmedämmung 120 mm auf Bodenplatte
- schwimmender Zement-Heizestrich inkl. Trennschicht
- Kautschukbelag, incl. Sockelleiste
- Keramischen Belag in den Sanitärbereichen und Küche

KG 353 Deckenbekleidungen

- Akustikdecken in den Gruppen- und Sanitärräumen, Garderoben- und Flurbereichen
- Trockenbau-Abhangdecken in Büro, Personalraum, Fluren und Kinderküche
- Dispersionsanstrich Unterhangdecken

KG 359 Decken, sonstiges

KG 360 Dächer

KG 361 Dachkonstruktionen

- Dachkonstruktion aus Holz mit Ziegeleindeckung und Unterdeckbahn

KG 362 Dachfenster

- Atriumverglasung als Oberlichtfenster mit elekt. Betätigung

KG 363 Dachbeläge

- Ausführung als Doppelpultdach
- Dämmung 24 cm gem. noch zu erstellendem Energienachweis
- Ziegeldacheindeckung

- Entwässerung über außenliegende Regenrinnen in Fallleitungen in Zink an Fassade bis Standrohr

KG 369 Dächer, sonstiges

- Dachleitern

KG 390 Sonstige Maßnahmen für Baukonstruktion

KG 391 Baustelleneinrichtung

- Baustelleneinrichtung
- Bauzaun, Baustraße, Bauwasser, -strom u. -leuchtung
- WC, Bauwagen, Kran etc.

KG 392 Gerüste

- Arbeits- u. Schutzgerüste, Treppen-Raumgerüst, Atrium-Flächengerüst innen

KG 394 Abbruchmaßnahmen

- Abbruch Pflaster, Tiefborde, Betonplatten, Betonstützwand, alte Einfriedung etc.
- Komplettabbruch zweier Nebengebäude

KG 397 Zusätzliche Maßnahmen

- Baufereinreinigung

KG 399 Sonstige Maßnahmen für Baukonstruktion

- Schließanlage

KG 400 Bauwerk - Technische Anlagen, gem. Aufstellung Ingenieurbüro EGS, Leipzig

KG 410 Abwasser-, Wasser-, Gasanlagenanlagen

KG 411 Abwasseranlagen

- Grundleitungen für Schmutzwasser
- Rohrleitungen aus KG- und SL-Rohr
- Fußbodenabläufe, Entlüftungshauben

KG 412 Wasseranlagen

- Wasserleitungen aus Kunststoffmantelrohr mit Isolierung
- Vorwandelemente für Sanitärobjekte aller Art
- Sanitärobjekte robuster mittlerer Markenstandard
- Armaturen verchromt
- Dezentrale elektrische Warmwasserspeicher
- Hygieneausstattung robuster mittlerer Markenstandard

KG 420 Wärmeversorgungsanlagen

KG 421 Wärmeerzeugungsanlagen

- Wärmepumpenanlage inkl. Warmwasserspeicher
- Festlegung nach Variantenvergleich

KG 422 Wärmeverteilnetze

- Aufstellung Heizungsverteiler
- Mischerguppe für 1 Heizkreis einschl. Regelung
- Aufstellung Wandheizkreisverteiler
- Rohrleitungen mit Wärmedämmung
- Einbau Strangreguliertventile

KG 423 Raumheizflächen

- Fußboden- bzw. Wandflächenheizung

KG 430 Lufttechnische Anlagen

KG 431 Lüftungsanlagen

- Zentralgerät zur Dachaufstellung mit Zu- und Abluft (4.000 m³/h) und WRG
- Blechkanäle und Wickelfalzrohre verzinkt
- Brandschutzvorrichtungen und L90 Verkleidungen
- Zu- und Abluftauslässe robuster unterer Markenstandard

KG 440 Starkstromanlagen

KG 443 Niederspannungsschaltanlagen

- Neubau der elektrischen Hauptverteilung zur Versorgung der Unterverteilungen und weiteren elektrischen Verbraucher

KG 444 Niederspannungsinstallationsanlagen

- Es wird eine Unterverteilung zur Versorgung der elektrischen Verbraucher installiert. Die Verlegung erfolgt mittels halogenfreier Leitungen.
- Installation von Schaltern, Tastern, Steckdosen und weiteren Anschlüssen

KG 445 Beleuchtungsanlage

- Es wird eine neue Beleuchtungsanlage installiert. Die geplante Beleuchtungsanlage entspricht den EU- und Arbeitsschutzrichtlinien. Im Gebäude werden Leuchten mit elektronischen Vorschaltgeräten und Dreiband-Leuchtstofflampen verwendet. Die Beleuchtungsstärken wurden gemäß DIN EN 12 464 wie folgt ausgelegt:

- | | |
|-------------------|---------|
| - Artrium | 200 lux |
| - Flure | 100 lux |
| - Gruppenräume | 300 lux |
| - Sanitärbereiche | 200 lux |

KG 445 Sicherheitsbeleuchtungsanlage

- Erweiterung und Anbindung an vorhandene Sicherheitsbeleuchtungs-anlage mit Zentralbatteriesystem. Zur Ausleuchtung der Flucht- und Rettungswege sind Sicherheitsleuchten berücksichtigt, die in der allgemeinen Beleuchtungsanlage mit integriert sind.
- Zur Kennzeichnung der Flucht und Rettungswege sind Rettungszeichenleuchten geplant.

KG 446 Blitzschutz- und Erdungsanlage

- Blitzschutzanlage gemäß DIN VDE 0185 mit Fundamenterdersystem in der Bodenplatte
- Potentialausgleich
Der Hauptpotentialausgleich wird nach DIN VDE 0100, Teil 410 ausgeführt.

KG 449 Starkstromanlagen, sonstiges

Meß- und Prüfprotokolle / Dokumentation Erstellung von Meß-, Prüfprotokollen und Revisionsunterlagen

KG 450 Fernmelde- und Informationstechnische Anlagen

KG 451 Telekommunikationsanlagen

- Erweiterung und Anbindung an vorhandene Anlage.

KG 452 Such- und Signalanlagen

- Installation eines Klingeltableaus im WDVS am Haupteingang.
- Installation von systemeigenen Haustelefonen (Wandmontage) in den Fluren der einzelnen Bereiche / Gruppen.
- Installation einer Behindertenrufeinrichtung im behinderten Sanitärraum

KG 456 Hausalarmanlage

- Gem. Brandschutzgutachten vorsehen.

KG 456 Einbruchmeldeanlage

- Erfordernis wird im Zuge der Entwurfsplanung geklärt.

KG 457 Übertragungsnetze

- Für den Neubau ist eine Datenanbindung an die Schule vorgesehen.

KG 460 Förderanlagen

KG 461 Aufzugsanlagen

KG 500 Außenanlagen

KG 510 Geländeflächen

KG 511 Oberbodenarbeiten

- Oberbodenabtrag, Abfuhr nach Bedarf, wenn möglich seitlich lagern
- Mutterboden anliefern, andecken bzw. seidl. Gelagert andecken

KG 520 Befestigte Flächen

KG 521 Wege

- Pflasterwege und Terrassen, Betonsteinpflaster 8 cm, incl. Unterbau
- Tiefbord als Wege-/ Terrasseneinfassung

KG 522 Straßen

- Parkstraße westlich der Turnhalle asphaltiert
- ca. 15 Stellplätze wahlweise asphaltiert oder Drainpflastersteine

KG 530 Baukonstruktionen in Außenanlagen

KG 531 Einfriedungen

- Stabgitterzaun, H=1,40m als Komplettierung der bestehenden Zaunanlage

KG 532 Mauern, Wände

KG 540 Technische Anlagen

KG 541 Abwasseranlagen

- Fassadenrinnen
- Anbindung von Versorgungsleitungen an bestehendes Kanalsystem

KG 546 Starkstromanlage

- Außenbeleuchtung

KG 570 Pflanz- und Saatflächen

KG 575 Rasen und Ansaaten

- Rasenansaat Teilfläche

KG 590 sonstige Außenanlagen

KG 599 sonstige Maßnahmen für Außenanlagen

- Einholen von Schachtscheinen

KG 600 Ausstattung und Kunstwerke

KG 610 Ausstattung

KG 611 Allgemeine Ausstattung

KG 612 Besondere Ausstattung

- Werkbänke

3. Allgemeine Hinweise

2-3 Jahre nach Baufertigstellung ist im Gebäude während der Nutzung mit erhöhter Luftfeuchtigkeit resultierend aus der baukonstruktiv bedingten hohen Baufeuchte zu rechnen. Der Einsatz von Entfeuchtern und regelmäßiges Stoßlüften kann den Austrocknungsprozess verkürzen.



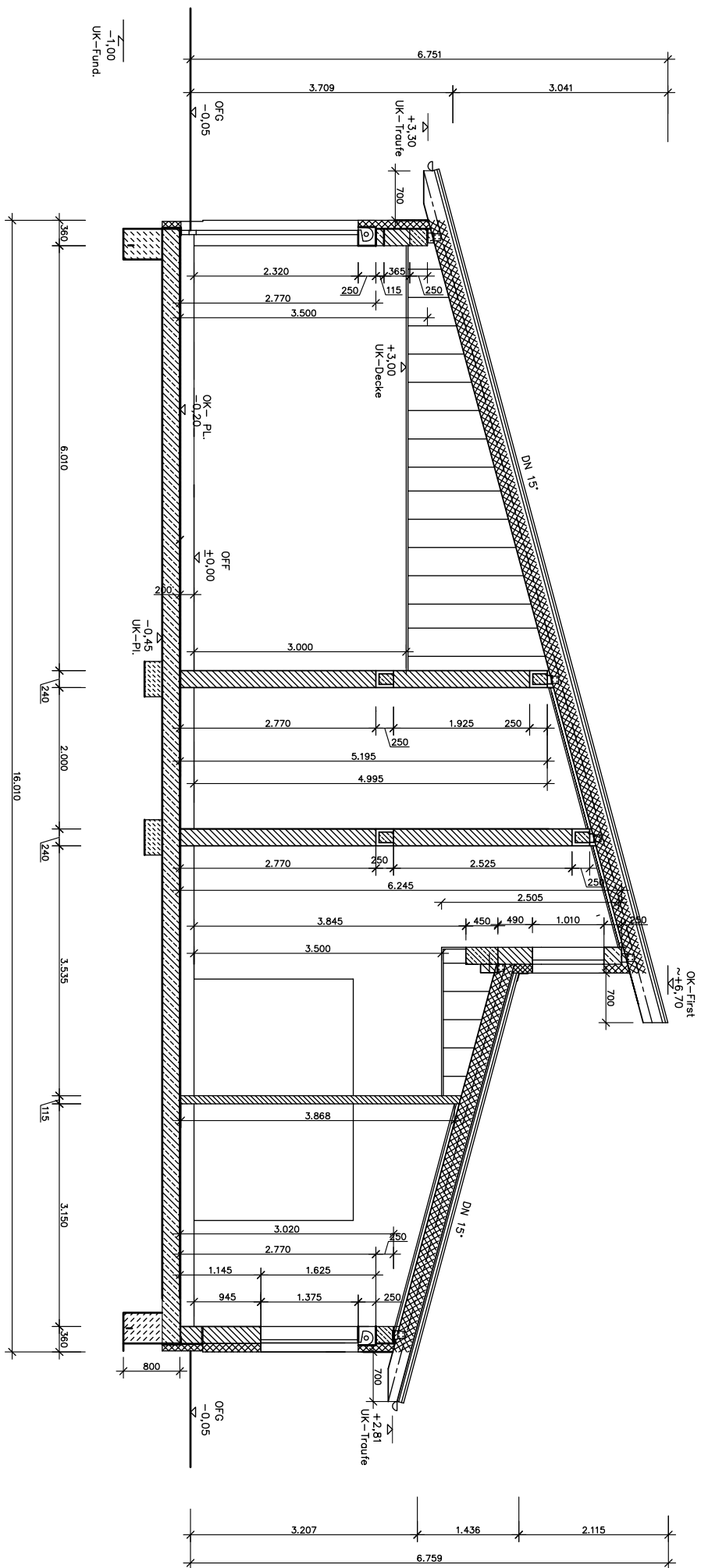
Legende

- ① Grundstück: 17375 Leopoldshagen
Hinterreihe 163
- Gemarkung: Leopoldshagen
- Flur: 3
- Flurstücke: 9/1, 11/1, 22/1

- Abbruch vorh. Gebäude
- vorhand. Bebauung
- gepl. Neubau Schulnebengebäude
- gepl. Sanierung Grundschule mit Neubau Außentreppe
- Schulnebengebäude
Abstandsfläche, max. H= 5,23 m x 0,4 H = 2,09 m
0,4 H zulässig jedoch mind. 3m
- Grundschulgebäude
Abstandsfläche, max. H= 7,14 m x 0,4 H = 2,86 m
0,4 H zulässig jedoch mind. 3m
- geplasterte Flächen (Terrasse, Gehweg, Zufahrt usw.)
- öffentliche Straßen u. Wege
- Bäume, die gefällt werden
(0,80/12 – Stamm- und Kronendurchmesser in m)



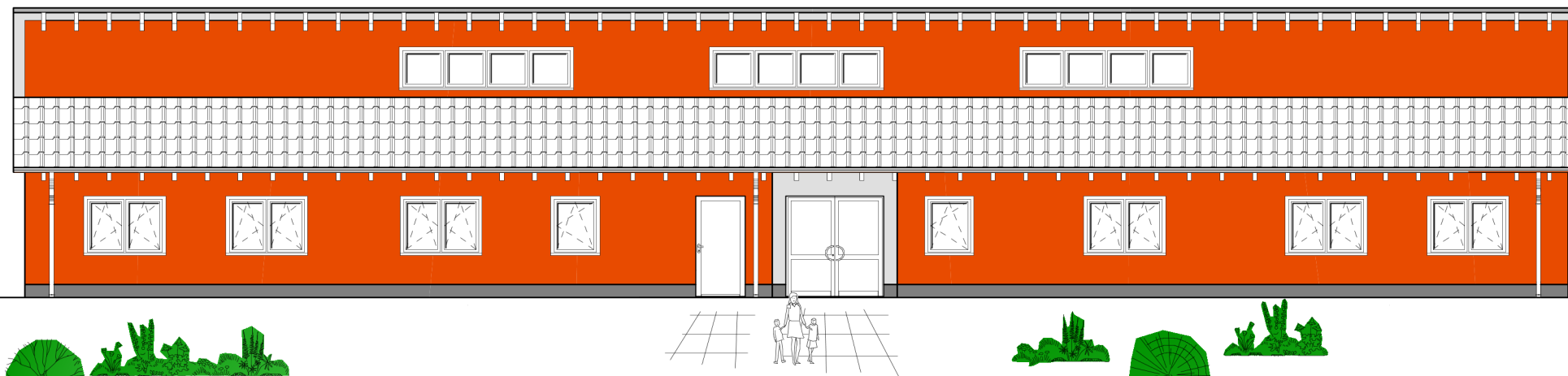
<div><div></div><div>H</div><div>OCHBAU</div><div>PROJEKT</div></div>	HOCHBAUPROJEKT GROTHMANN GMBH		17367 Eggesin Ueckermünder Str. 16a Tel.: 039779/29084 Fax: 039779/29252	
	DIPL.-ING. JENS GROTHMANN			
	Projekt	Neubau Schulnebengebäude und Sanierung Schulgebäude "Kleine Grundschule auf dem Lande" 17375 Leopoldshagen, Hinterreihe 163	Gez. Meckert	Objekt-Nr. 19/25
			Dat. 28.08.25	
	Bauherr	Gemeinde Leopoldshagen über das Amt "Am Stettiner Haff" 17367 Eggesin, Stettiner Str. 1	Gepr.	Blatt-Nr. 1
			Dat.	
	Zeichnung	Lageplan	Geä.	Maszstab 1: 500
Dat.				



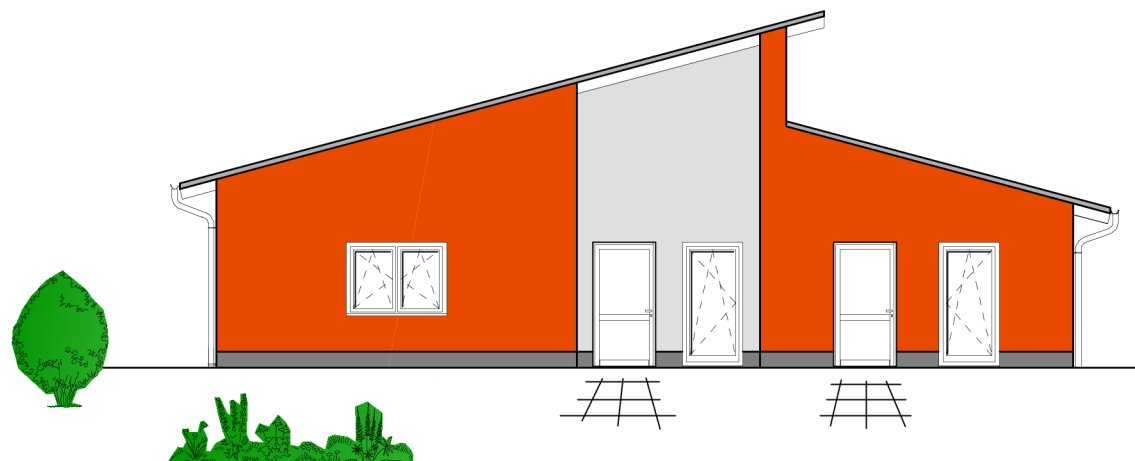
HOCHBAU PROJEKT **HOCHBAU PROJEKT GROTHMANN GMBH**
DIPLO.-ING. JENS GROTHMANN
 17367 Eggen
 Ueckermünder Str. 16a
 Tel.: 039779/29084
 Fax: 039779/29252

Projekt Neubau Schulneugebäude und Sanierung Schulgebäude
 Kleine Grundschule auf dem Land
 17373 Leopoldsdorpen, Hinterreihe 163
Bauherr Gemeinde Leopoldsdorpen über
 Amt "Am Stettiner Hof"
 17367 Eggen, Stettiner Str. 1
Gez. Meckert
Dat. 12.08.25
Objekt-Nr. 19/25
Gepr.
Dat.
Blatt-Nr. 3
Ged.
Masstab 1:50

Zeichnung **Schnitt A-A** Schulneugebäude
Dat.

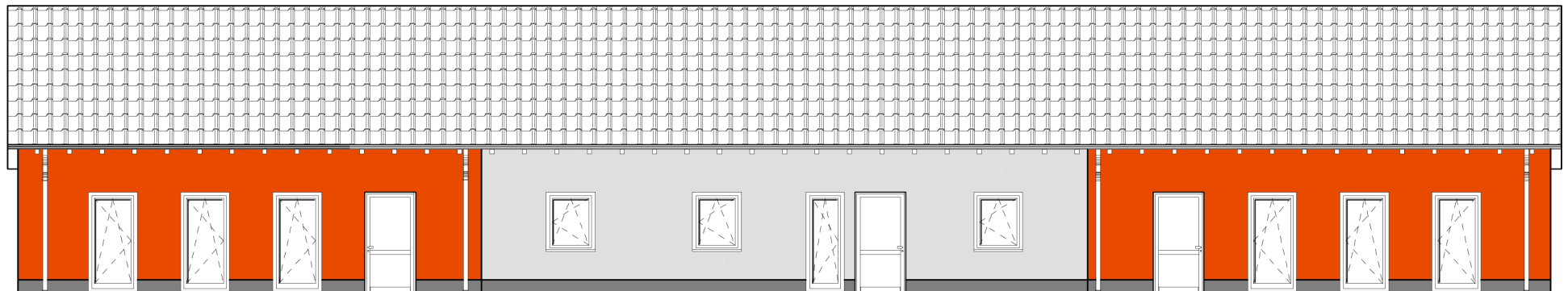


Nord-West-Ansicht

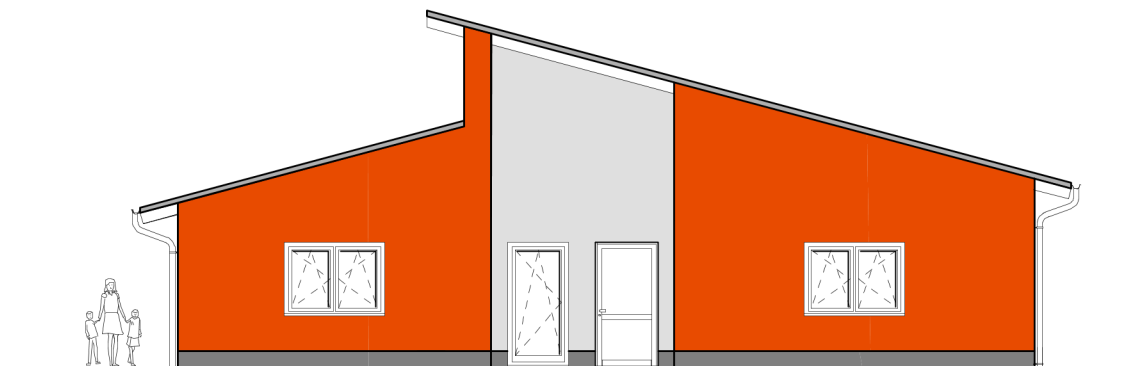


Nord-Ost-Ansicht

H HOCHBAU PROJEKT		HOCHBAUPROJEKT GROTHMANN GmbH GF: Dipl.-Ing. Jens Grothmann		17367 Eggesin Ueckermünder Str. 16a Tel.: 039779/29084 Fax: 039779/29252
Projekt	Neubau Schulnebengebäude und Sanierung Schulgebäude "Kleine Grundschule auf dem Lande" 17375 Leopoldshagen, Hinterreihe 163	Gez. Meckert	Objekt-Nr. 19/25	
		Dat. 13.08.25		
Bauherr	Gemeinde Leopoldshagen über Amt "Am Stettiner Hoff" 17367 Eggesin Stettiner Str. 1	Gepr.	Blatt-Nr. 4	
		Dat.		
Zeichnung	Ansichten 1 Schulnebengebäude	Geä.	Maszstab 1:100	
		Dat.		



Süd-Ost-Ansicht



Süd-West-Ansicht

H HOCHBAU PROJEKT		HOCHBAUPROJEKT GROTHMANN GmbH GF: Dipl.-Ing. Jens Grothmann		17367 Eggesin Ueckermünder Str. 16a Tel.: 039779/29084 Fax: 039779/29252
Projekt	Neubau Schulnebengebäude und Sanierung Schulgebäude "Kleine Grundschule auf dem Lande" 17375 Leopoldshagen, Hinterreihe 163	Gez.	Meckert	Objekt-Nr. 19/25
		Dat.	13.08.25	
Bauherr	Gemeinde Leopoldshagen über Amt "Am Stettiner Hoff" 17367 Eggesin Stettiner Str. 1	Gepr.		Blatt-Nr. 5
		Dat.		
Zeichnung	Ansichten 2 Schulnebengebäude	Geä.		Maszstab 1:100
		Dat.		

Bauvorhaben: **Neubau Schulnebengebäude und Sanierung Schulgebäude**
„Kleine Grundschule auf dem Lande“
Hinterreihe 163
17375 Leopoldshagen

Schulnebengebäude

Grundflächen und Rauminhalte nach DIN 277

Erdgeschoss

Brutto-Grundfläche: **(BGF)** mit lichter Höhe von > 1,50m

35,50mx16,01m-(14,04m x0,375m)-(1,00m x 3,425mx2)
 -(1,50m x 2,875)m = **551,93 m²**

Netto-Grundfläche:

Hauptnutzfläche (a) überdeckt und allseitig in voller Höhe umschlossen

HNF 1 (a)

1.0	3,355x3,865	=	12,58 m²
1.1	2,365x2,20	=	5,20 m²
1.2	1,195x2,365	=	2,83 m²
1.3	1,50x1,125	=	1,69 m²
1.4	1,50x1,125	=	1,69 m²
1.5	5,125x2,945	=	15,09 m²
1.6	3,315x5,125-1,50x2,125	=	13,82 m²
1.7	5,125x7,25+3,675x6,25	=	60,13 m²
1.8	12,645x3,675+1,625x2,00+7,55x2,00+ 3,755x1,99+3,56x2,515+3,345x2,50	=	88,76 m²
1.9	6,00x10,00	=	60,00 m²
1.10	4,05x5,69	=	23,04 m²
1.11	2,515x2,40	=	5,76 m²
1.12	3,46x3,17	=	10,97 m²
1.13	3,755x3,70	=	13,89 m²
1.14	10,00x6,00	=	60,00 m²
1.15	7,15x9,04-1,00x3,915	=	60,72 m²
1.16	5,65x3,535	=	19,57 m²
1.17	1,55x3,084	=	4,78 m²
1.18	1,55x3,60	=	5,58 m²
1.19	5,65x3,15	=	17,40 m²
ges. HNF 1 (a)		=	<u>483,50 m²</u>

Hochbauprojekt Grothmann GmbH
Dipl.-Ing. Jens Grothmann

17367 Eggesin
Ueckermünder Str. 16a
Tel.: 039779/29084, Fax: 29252

Konstruktions-Grundfläche:

$$551,93\text{m}^2 - 483,50\text{m}^2 = \underline{68,43\text{m}^2}$$

Rauminhalt: (BRI)

$$\begin{aligned} &35,50\text{m} \times 10,64\text{m} - (0,375\text{m} \times 14,04\text{m}) - (1,00\text{m} \times 3,425\text{m} \times 2) \\ &\times (6,96\text{m} + 5,11\text{m}) / 2 + \\ &35,50\text{m} \times 5,37\text{m} - (1,50\text{m} \times 2,875\text{m}) \\ &\times (5,04\text{m} + 3,61\text{m}) / 2 \end{aligned} = 3.012,34\text{m}^3$$

ges. Rauminhalt (BRI) Schulnebengebäude = 3.012,34 m³

aufgestellt: Eggesin, August 2025

Hochbauprojekt
Grothmann GmbH
17367 Eggesin, Ueckermünder Str. 16a
Tel.: 039779/29084
hochbauprojekt-grothmann@t-online.de

Kostenberechnung gem. DIN 276

Allgemeine Angaben: Neubau Schulnebengebäude „Kleine Grundschule auf dem Lande“

Nutzfläche im EG ges.: ca. 483,50 m²
Rauminhalt: ges.: ca. 3.012,34 m³
Dach: Dachneigungen 15°, nicht ausgebaut, nicht unterkellert
Ausstattung: einfach

Bauherr: Gemeinde Leopoldshagen
über das Amt Am Stettiner Haff
Stettiner Str. 1
17367 Eggesin

Bauvorhaben: Neubau Schulnebengebäude „Kleine Grundschule auf dem Lande“

Bauort: 17375 Leopoldshagen
Hinterreihe 163

Entwurfs-
verfasser: Hochbauprojekt Grothmann GmbH
Dipl.- Ing. Jens Grothmann
Ueckermünder Str.16a
17367 Eggesin

Grundlagen der Kostenermittlung: Entwurfsplanung

erstellt: August 2025

Bauvorhaben: Neubau Schulnebengebäude „Kleine Grundschule auf dem Lande“

Hinterreihe 163
17375 Leopoldshagen

Zusammenstellung der Kosten

Kostengruppe		Betrag in EURO
100	Grundstück	0,00
200	Herrichten und Erschließen	25.000,00
300	Bauwerk - Baukonstruktion	1.351.902,13
400	Bauwerk – Techn. Anlagen	464.100,00
500	Außenanlagen	
600	Ausstattung	45.000,00
700	Baunebenkosten	272.121,12
Berechnete Gesamtkosten		2.158.123,25

Bemerkungen:

- Ermittlung der Kosten anhand eines Mengengerüsts im Anhang

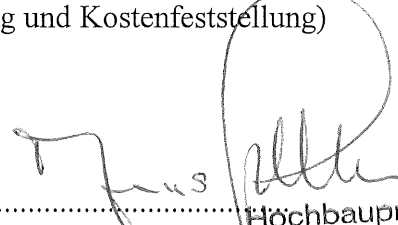
Kostengruppe		Teilbetrag Euro	Ges.-Betrag Euro
100	Grundstück		
110	Grundstückswert		
120	Grundstücksnebenkosten		
130	Freimachen		
Summe 100			0,00
200	Herrichten und Erschließen		
210	Herrichten		
220	Öffentl.Erschließung		
230	Nichtöffentl.Erschließung	25.000,00	geschätzt
240	Ausgleichsabgaben		
Summe 200			25.000,00
300	Bauwerk - Baukonstruktionen		
000	Baustelleneinrichtung	17.921,40	
001	Gerüstbauarbeiten	17.942,94	
002	Erdarbeiten	52.943,10	
006	Verbau-Ramm-u.Einpressarb.		
008	Wasserhaltungsarbeiten		
009	Entwässerungskanalarbeiten	In 002 enthalten	
010	Dränarbeiten		
012	Maurerarbeiten	207.211,73	
013	Beton-u.Stahlbetonarbeiten	136.466,23	
014	Natur-u.Betonwerksteinarbeiten	10.115,00	
016	Zimmerer-u.Holzbauarbeiten	94.281,32	
017	Stahlbauarbeiten		
018	Abdichtungsarb.gegen Wasser	20.379,94	
019	Abbrucharbeiten	56.227,50	
020	Dachdeckungsarbeiten	92.271,17	
021	Dachabdichtungsarbeiten		
022	Klempnerarbeiten	in 017 enthalten	
Zwischensumme Rohbau			705.760,33
023	Putz-u.Stuckarbeiten	157.014,55	
024	Fliesen-u.Plattenarbeiten	60.734,98	
025	Estricharbeiten	26.477,50	
026	Dämmarbeiten		
027	Tischlerarbeiten	110.385,59	
028	Parkettarbeiten, Holzpflasterarb.		
030	Rolladenarbeiten		
031	Metall-u.Schlosserarb. LB035	In 017 enthalten	
032	Verglasungsarbeiten LB029		
033	Gebäudereinigungsarbeiten	6.479,55	
034	Maler-u.Lackierarbeiten LB037	126.078,12	
036	Bodenbelagsarbeiten	In 034 enthalten	
039	Trockenbauarbeiten	158.971,51	
Zwischensumme Ausbau			646.141,80
Summe 300			1.351.902,13

Kostengruppe		Teilbetrag Euro	Ges.-Betrag Euro
400	Bauwerk – Technische Anlagen		
410	Abwasser-, Wasser-u. Gasanlagen	113.050,00	
420	Wärmeversorgungsanlagen	142.800,00	
430	Lufttechnische Anlagen	29.750,00	
440	Starkstromanlagen	178.500,00	
450	Fernmelde-u.infotechn.Anlagen	In 440 enthalten	
460	Förderanlagen		
470	Nutzungsspezifische Anlagen		
480	Gebäudeautomation	In 440 enthalten	
490	Sonst.Maßn. f.Techn.Anlagen		
Summe 400			464.100,00
500	Außenanlagen		
510	Geländeflächen		
520	Befestigte Flächen(Terrasse, Wege) (inkl.Stützmauer u.Fundamente)		
530	Baukonstruktionen in Außenanlage (Behinderten Rampe,inkl.Gründg.		
540	Technische Anlagen		
570	Vegetationsflächen		
590	Sonst.Maßnahmen f.Außenanlagen		
Summe 500			
Ausstattung und Kunstwerke			
610	Ausstattung	45.000,00	
620	Kunstwerke		
Summe 600			45.000,00
700	Baunebenkosten		
710	Bauherrenaufgaben		
720	Vorbereitung der Objektplanung	10.800,00	
730	Architekten-u.Ing.-Leistungen	253.221,12	
740	Gutachten und Beratung		
750	Kunst		
760	Finanzierung		
770	Allgemeine Baunebenkosten	8.100,00	
790	Sonstige Baunebenkosten		
Summe 700			272.121,12

Der Auftraggeber wird darauf aufmerksam gemacht, das nach allgemeiner Auffassung dem Planer bei Erstellung der Kostenberechnung ein Toleranzrahmen bis zu 10% bei der Neubaumaßnahme zugebilligt wird.

Bei Umbau- u. Modernisierungsmaßnahmen wird der Toleranzrahmen größer sein.
Kostenverfeinerungen werden in den späteren Kostenermittlungsarten dem Planungs- und Bauverwirklichungsfortschritt entsprechend (Kostenanschlag und Kostenfeststellung) vorgenommen.

Aufgestellt:.....Eggesin, 25.08.2025
Ort/Datum

.....
Unterschrift 
Hochbauprojekt
Grothmann GmbH
17367 Eggesin, Ueckermünder Str. 16a
Tel.: 039779/29084
hochbauprojekt-grothmann@t-online.de

Bauvorhaben: Neubau Schulnebengebäude
Kostenberechnung LV001 Abbruch- und Erdarbeiten

Datum: 25.08.2025
Seite: 2

Pos.	Typ Beschreibung	Menge	EP [€]	GP [€]
01	Titel Abbrucharbeiten			
01.01	Gebäude abbre.,	3.000,000 m3	15,00	45.000,00
01.02	Befestigte Flächen aus Beton	150,000 m2	15,00	2.250,00
01	Titel Abbrucharbeiten		=	47.250,00
02	Titel Erdarbeiten			
02.01	Boden lösen für Baugrube, Aushub	500,000 m3	28,00	14.000,00
02.02	Kies-Sand-Gemisch 0/32 liefern	500,000 m3	30,00	15.000,00
02.03	Planum f.Sauberkeitsschicht,	650,000 m2	3,80	2.470,00
02.04	Gründungssohle verdichten, Breite	650,000 m2	4,00	2.600,00
02.05	Hindernisse im Boden abbrechen und	300,000 m3	25,90	7.770,00
02.06	Füllboden wiedereinbauen	150,000 m²	5,00	750,00
02.07	Grobabsteckung v. Gebäudeecken	1,000 psch	400,00	400,00
02.08	Bäume fällen und Wurzelstock roden,	3,000 St	500,00	1.500,00
02	Titel Erdarbeiten		=	44.490,00

Bauvorhaben: Neubau Schulnebengebäude
Kostenberechnung LV001 Abbruch- und Erdarbeiten

Datum: 25.08.2025
Seite: 3

Zusammenstellung

Pos.	Bezeichnung		
01	Titel Abbrucharbeiten	= €	47.250,00
02	Titel Erdarbeiten	= €	44.490,00
Netto-Summe		= €	91.740,00
19 % Mwst		= €	17.430,60
Brutto-Summe		= €	<u>109.170,60</u>

Bauvorhaben: Neubau Schulnebengebäude
Kostenberechnung LV002 Bauhauptleistungen

Datum: 25.08.2025
Seite: 2

Pos.	Typ Beschreibung	Menge	EP [€]	GP [€]
01	GEWERK Baustelleneinrichtung			
01.01	Einr.,Räum.,Baust.,Lagerplätze AN,	1,000 psch	8.500,00	8.500,00
01.02	Baustromversorgungsanlage	1,000 psch	2.400,00	2.400,00
01.03	Tür, abschließbar,B-Abstand 5cm,	3,000 St	90,00	270,00
01.04	Baustahlgewebe-Bauzaun,B-Abstand 5	200,000 m	12,00	2.400,00
01.05	Umwehrung herst.vorh. u.beseitigen	1,000 St	90,00	90,00
01.06	Einmessen v. Gebäudeecken	2,000 psch	700,00	1.400,00
01	GEWERK Baustelleneinrichtung		=	15.060,00
02	GEWERK Mauerarbeiten			
02.01	Außenwand HLz-8-0,8-12 DF,d=24 cm,	150,000 m3	280,00	42.000,00
02.02	Öffnung überdecken d=24 cm, l=1,25m	8,000 St	55,00	440,00
02.03	Öffnung überdecken d=24 cm, l=2,20m	20,000 St	70,00	1.400,00
02.04	Pfeiler und Pfeilervorlagen als Zul	65,000 m2	13,50	877,50
02.05	Fensteröffnungen als Zulage	90,000 m2	14,50	1.305,00
02.06	Innenwand,tragend, Quadro KS 20-2,0	500,000 m2	75,00	37.500,00
02.07	Öffnung überdecken, KS-Flachsturz,	12,000 St	60,00	720,00
02.08	Pfeiler und Pfeilervorlagen als Zul	35,000 m2	13,50	472,50
02.09	Innenwand,tragend, Quadro KS 20-2,0	250,000 m2	70,00	17.500,00
02.10	Öffnung überdecken, KS-Flachsturz,	10,000 St	50,00	500,00
02.11	Innenwand, KSL 12-1,2-	190,000 m2	55,00	10.450,00
02.12	Öffnung überdecken, KS-Flachsturz,	10,000 St	35,00	350,00
02.13	Pfeiler und Pfeilervorlagen als Zul	15,000 m2	7,50	112,50
02.14	Öffnungssturz in Schalung,	150,000 m	90,00	13.500,00
02.15	Ringbalken in Schalung,	300,000 m	90,00	27.000,00
02.16	Ringbalken, U-Schale 500x240x250,	130,000 m	80,00	10.400,00
02.17	Ringbalken, U-Schale 500x375x250,	120,000 m	80,00	9.600,00
02	GEWERK Mauerarbeiten		=	174.127,50
03	GEWERK Betonarbeiten			
03.01	Ortbeton der Frostschrünze,	65,000 m3	200,00	13.000,00
03.02	Fundament-Aussparungen, 500-1000	10,000 St	14,80	148,00
03.03	Schalung der Bodenplatte, rechtecki	30,000 m2	50,00	1.500,00
03.04	Ortbeton der Fundamentplatte, XC2,	150,000 m3	200,00	30.000,00
03.05	Sauberkeitsschicht aus Noppenbahn	500,000 m2	9,00	4.500,00
03.06	Fundamenterde	500,000 m	12,00	6.000,00

Bauvorhaben: Neubau Schulnebengebäude
Kostenberechnung LV002 Bauhauptleistungen

Datum: 25.08.2025
Seite: 3

Pos.	Typ Beschreibung	Menge	EP [€]	GP [€]
03.07	Bodenplattenbewehrung	500,000 m2	45,00	22.500,00
03.08	Zulagebewehrung in Bodenplatte	3.500,000 kg	3,60	12.600,00
03.09	Betonstahl BST 500S	5.000,000 kg	3,60	18.000,00
03.10	Fundament-Aussparungen, 500-1000	5,000 St	35,90	179,50
03.11	Ortbeton Innenstütze, C20/25, XC1,	25,000 m	250,00	6.250,00

03	GEWERK Betonarbeiten	=	114.677,50
-----------	-----------------------------	----------	-------------------

04 GEWERK Gerüstarbeiten

04.01	Arbeits-Standgerüst, Lastklasse 3,	750,000 m2	7,00	5.250,00
04.02	Gebrauchsüberlassung der Gerüste	11.000,000 m²Wo	0,30	3.300,00
04.03	Umbauen vorbeschriebene Gerüste d.	150,000 m2	6,00	900,00
04.04	Umbauen vorbeschriebene Gerüste	230,000 m	4,50	1.035,00
04.05	Schutzgerüst (Dachdecker-Fangger.	150,000 m2	7,00	1.050,00
04.06	Gebrauchsüberlassung der Gerüste	960,000 mWo	0,22	211,20
04.07	Umbauen vorbeschriebene Gerüste	150,000 m	3,50	525,00
04.08	Treppenaufgang, Laufbreite 0,5 m,	1,000 St	1.200,00	1.200,00
04.09	Gebrauchsüberlassung der Gerüste	16,000 StWo	55,90	894,40
05.10	Arbeits-Standgerüst, Lastklasse 3,	75,000 m2	9,50	712,50

04	GEWERK Gerüstarbeiten	=	15.078,10
-----------	------------------------------	----------	------------------

05 GEWERK Abdichtungsarbeiten gegen Wa

05.01	Reinigen des Untergrundes ' '	500,000 m2	0,80	400,00
05.02	Voranstrich Bitumenlösung gegen	500,000 m2	0,80	400,00
05.03	Bitumen-Dachdichtungsbahn 1-lagig,	500,000 m2	15,90	7.950,00
05.04	Zementgeb. Dichtungsschlämme,	120,000 m2	29,80	3.576,00
05.05	Lose Abdichtung an Wand entfernen	50,000 m2	6,00	300,00
05.06	Kunststoffbahn(PIB)waage.Wänden,	50,000 m2	15,00	750,00
05.07	Mehrspartenhaufeinführung	2,000 St	1.500,00	3.000,00
05.08	PVC-U-Aufklebmuffe-KGAM DN110	15,000 St	50,00	750,00

05	GEWERK Abdichtungsarbeiten gegen Wa	=	17.126,00
-----------	--	----------	------------------

06 GEWERK Putz- und Stuckarbeiten

06.01	Grundieren auf mineral.Basis,Wand,	1.500,000 m2	0,80	1.200,00
06.02	Putzanschl.prof.,PVC,innen,Fenster	210,000 m	6,00	1.260,00

Bauvorhaben: Neubau Schulnebengebäude
Kostenberechnung LV002 Bauhauptleistungen

Datum: 25.08.2025
Seite: 4

Pos.	Typ Beschreibung	Menge	EP [€]	GP [€]
06.03	Putzeckleiste, verzinkt,	280,000 m	6,00	1.680,00
06.04	Innenwandp., Glattp., einlagig, UG	1.850,000 m2	18,00	33.300,00
06.05	Nachtr. Ein-, Zu- und Beiputzarbeiten	350,000 m	6,50	2.275,00
06.06	Entfernen incl. Beseitigung baus.	210,000 m2	2,20	462,00
06.07	Spritzbewurf volldeckend, Wand P	180,200 m2	6,01	1.083,00
06.08	Putzbewehrung, Gewebe Kunstst. faser	90,000 m2	12,40	1.116,00
06.09	Ausgleichen v. unebenen	180,000 m2	12,30	2.214,00
06.10	Grundieren (Aufbrennsperre) organ.	1.100,000 m2	4,50	4.950,00
06.11	Nachtr. Ein-, Zu- und Beiputzarbeiten	100,000 m	25,00	2.500,00
06.12	Entfernen incl. Beseitigung baus.	300,000 m2	2,50	750,00
06.13	WDVS aus MW 035 WAP zg, d= 120 mm	550,000 m2	42,00	23.100,00
06.14	WDVS, Schraubdübel, zugel., UG: Beton	550,000 m2	5,90	3.245,00
06.15	WDVS,	220,000 m	5,80	1.276,00
06.16	WDVS, Armierungsschicht, mineralisch,	1.100,000 m2	22,50	24.750,00
06.17	WDVS, Strukturputzlage, Kunstharzputz	550,000 m2	18,70	10.285,00
06.18	WDVS, Strukturputzlage Zulage	550,000 m2	7,90	4.345,00
06.19	Putzanschl. prof., PVC, außen, Fenster	220,000 m	4,80	1.056,00
06.20	WDVS, Alu-	110,000 m	6,80	748,00
06.21	Nachtr. Ein-, Zu- und Beiputzarbeiten	220,000 m	16,90	3.718,00
06.22	WDVS aus EPS 035, d=100 mm,	80,000 m2	15,90	1.272,00
06.23	WDVS, Armierungsschicht, mineralisch,	80,000 m2	67,00	5.360,00
06	GEWERK Putz- und Stuckarbeiten		=	131.945,00
07	GEWERK Estricharbeiten			
07.01	Reinigen des Untergrundes ' '	500,000 m2	0,50	250,00
07.02	Schüttung, Porenbet.-Granulat, D=20mm	5,000 m3	200,00	1.000,00
07.03	EPS 035 DEO, einlagig verlegen d=	500,000 m2	22,00	11.000,00
07.04	Zementestrich als Heizestrich CT-	500,000 m2	20,00	10.000,00
07	GEWERK Estricharbeiten		=	22.250,00
08	GEWERK Natur- und Betonwerksteinarb			
08.01	Innen-Fensterbank Jura-Marmor,	15,000 m²	350,00	5.250,00
08.02	Außen-Fensterbank, Alu-eloxiert,	50,000 m	65,00	3.250,00
08	GEWERK Natur- und Betonwerksteinarb		=	8.500,00

Bauvorhaben: Neubau Schulnebengebäude
Kostenberechnung LV002 Bauhauptleistungen

Datum: 25.08.2025
Seite: 5

Zusammenstellung

Pos.	Bezeichnung		
01	GEWERK Baustelleneinrichtung	= €	15.060,00
02	GEWERK Mauerarbeiten	= €	174.127,50
03	GEWERK Betonarbeiten	= €	114.677,50
04	GEWERK Gerüstarbeiten	= €	15.078,10
05	GEWERK Abdichtungsarbeiten gegen Wa	= €	17.126,00
06	GEWERK Putz- und Stuckarbeiten	= €	131.945,00
07	GEWERK Estricharbeiten	= €	22.250,00
08	GEWERK Natur- und Betonwerksteinarb	= €	8.500,00
Netto-Summe		= €	498.764,10
19 % Mwst		= €	94.765,18
Brutto-Summe		= €	593.529,28

Bauvorhaben: Neubau Schulnebengebäude
Kostenberechnung LV003 Zimmer- und Holzbauarbeiten

Datum: 25.08.2025
Seite: 2

Pos.	Typ Beschreibung	Menge	EP [€]	GP [€]
01	GEWERK Zimmer- und Holzbauarbeiten			
01.1	Konstruktionsvollholz KVH-Si,	30,000 m3	1.200,00	36.000,00
01.2	Abbund	1.800,000 m	11,50	20.700,00
01.3	Stahlteile, verzinkter Flachstahl	800,000 kg	5,90	4.720,00
01.4	Stahlteile, verzinkter Flachstahl	1.500,000 kg	5,90	8.850,00
01.5	Satteldach-Schalung, Neig.'	150,000 m2	55,00	8.250,00
01.6	Windrispenband, Flachstahl, 3/60 mm	120,000 m	5,90	708,00
01	GEWERK Zimmer- und Holzbauarbeiten		=	79.228,00

Bauvorhaben: Neubau Schulnebengebäude
Kostenberechnung LV003 Zimmer- und Holzbauarbeiten

Datum: 25.08.2025
Seite: 3

Zusammenstellung

Pos.	Bezeichnung		
01	GEWERK Zimmer- und Holzbauarbeiten	= €	79.228,00
	Netto-Summe	= €	79.228,00
	19 % Mwst	= €	15.053,32
	Brutto-Summe	= €	94.281,32

Bauvorhaben: Neubau Schulnebengebäude
Kostenberechnung LV004 Dachdecker- und Klempnerarbeiten

Datum: 25.08.2025
Seite: 2

Pos.	Typ Beschreibung	Menge	EP [€]	GP [€]
01	GEWERK Dachdeckungs- und Klempnerar			
01.01	Unterspannbahn, PUR-Folie, sd<0,5m	690,000 m2	12,00	8.280,00
01.02	Dachlattung, S 10, 40x60 mm	690,000 m2	12,00	8.280,00
01.03	Dach,Konterlattung, 24x48 mm	690,000 m2	6,00	4.140,00
01.04	Aero- Traufelement	70,000 m	9,00	630,00
01.05	Traukeilbohle, gehobelt	70,000 m	19,00	1.330,00
01.06	Trauf- und Ortgangverkleidung als	150,000 m	35,00	5.250,00
01.07	Flachdachpfanne, 15 Grd	690,000 m2	40,00	27.600,00
01.08	DS,symmetr.First, trocken	40,000 m	35,00	1.400,00
01.09	Dachziegel,Anarbeit. Wandanschluß	40,000 m	15,00	600,00
01.10	Dachziegel, Dunstrohr	10,000 St	65,00	650,00
01.11	Schneefanggitter m.Stütze,verz.St.	60,000 m	35,00	2.100,00
01.12	DS,symm.Ortgangstein	60,000 m	40,00	2.400,00
01.13	Zn-Außendachrinnen,halbrund,333x0.7	80,000 m	30,00	2.400,00
01.14	Zn-Rinne,rechtes Endstück, flach,	26,000 St	5,80	150,80
01.15	Zn-Rinne,Ablaufstutzen,Nenngröße	14,000 St	25,00	350,00
01.16	Zn-Rinne,Fangkorb, NG 120	14,000 St	2,50	35,00
01.17	Zn-Traufstreifen,300x0.7mm,	80,000 m	7,80	624,00
01.18	Zn-Wandanschl.Steildach,Ziegel	35,000 m	65,00	2.275,00
01.19	Zn-Kappteiste,100x0.7mm,3xgekantet	35,000 m	5,40	189,00
01.20	Zn-Abdeckung,Fensterbk.	30,000 m	65,00	1.950,00
01.21	Zn-Fallrohr,rund, gelötet,DN100	35,000 m	35,00	1.225,00
01.22	Zn-Fallrohr,Bogen, rund, 60 Grad	15,000 St	12,00	180,00
01.23	Dachhaube zur Entlüftung	1,000 Stck	1.200,00	1.200,00
01.24	Dachflächenfenst.-Holz,940x1400	2,000 St	1.600,00	3.200,00
01.25	Facharbeiterstunden Dachdeckung	20,000 h	55,00	1.100,00
01	GEWERK Dachdeckungs- und Klempnerar		=	77.538,80

Bauvorhaben: Neubau Schulnebengebäude
Kostenberechnung LV004 Dachdecker- und Klempnerarbeiten

Datum: 25.08.2025
Seite: 3

Zusammenstellung

Pos.	Bezeichnung		
01	GEWERK Dachdeckungs- und Klempnerar	= €	77.538,80
Netto-Summe		= €	77.538,80
19 % Mwst		= €	14.732,37
Brutto-Summe		= €	<u>92.271,17</u>

Bauvorhaben: Neubau Schulnebengebäude
Kostenberechnung LV005 Tischlerarbeiten

Datum: 25.08.2025
Seite: 2

Pos.	Typ Beschreibung	Menge	EP [€]	GP [€]
01	GEWERK Tischlerarbeiten			
01	Fenster (113,5/140) cm	5,000 St	890,00	4.450,00
02	Fenstertür (113,5/232) cm	10,000 St	1.290,00	12.900,00
03	Fenster (188,5/140) cm	9,000 St	1.190,00	10.710,00
04	Fenster Oberlicht 4000x 1000 cm	3,000 St	1.500,00	4.500,00
05	Fenster Oberlicht 3000x 1000 cm	3,000 St	1.400,00	4.200,00
06	Hauseingangstür, EG,2-flügelig,Kuns	2,000 St	4.500,00	9.000,00
07	Hauseingangstür, EG,2-flügelig,Kuns	1,000 St	4.500,00	4.500,00
08	Hauseingangstür, EG,2-flügelig,Kuns	6,000 St	3.500,00	21.000,00
09	Hauseingangstür, EG,2-flügelig,Kuns	1,000 St	2.300,00	2.300,00
10	Schallschutztür,Rw=38dB,885 x 2130m	5,000 St	950,00	4.750,00
11	Schallschutztü, Bad,Rw=38dB,885 x 2	5,000 St	950,00	4.750,00
12	Schallschutztür,Rw=38dB,1010 x 2130	5,000 St	1.200,00	6.000,00
13	Schallschutztür,Rw=38dB,1010 x 2130	2,000 St	850,00	1.700,00
14	Zulage Lüftungsschlitze	17,000 St	35,00	595,00
15	Zulage Pictogramme	17,000 St	18,00	306,00
16	Facharbeiterstunden	20,000 h	55,00	1.100,00
01	GEWERK Tischlerarbeiten		=	92.761,00

Bauvorhaben: Neubau Schulnebengebäude
Kostenberechnung LV005 Tischlerarbeiten

Datum: 25.08.2025
Seite: 3

Zusammenstellung

Pos.	Bezeichnung		
01	GEWERK Tischlerarbeiten	= €	92.761,00
Netto-Summe		= €	92.761,00
19 % Mwst		= €	17.624,59
Brutto-Summe		= €	110.385,59

Bauvorhaben: Neubau Schulnebengebäude
Kostenberechnung LV006 Trockenbauarbeiten

Datum: 25.08.2025
Seite: 2

Pos.	Typ Beschreibung	Menge	EP [€]	GP [€]
01	GEWERK Trockenbauarbeiten			
01.01	Dachschrägenbekl., GKB, Dämmung MW	550,000 m2	95,00	52.250,00
01.02	Verfugung elastisch	860,000 m	2,50	2.150,00
01.03	Vorsatzschale, UK aus verz. Stahl-,	80,000 m2	65,00	5.200,00
01.04	Zulage für Ecken	85,000 m	6,50	552,50
01.05	Zulage GKFI	120,000 m2	2,60	312,00
01.07	Akustik-Unterdecke, MF, 625x1250 mm,	350,000 m2	70,00	24.500,00
01.06	Akustik-Unterdecke, MF, 625x1250 mm,	150,000 m2	70,00	10.500,00
01.08	Anschluss-Deckenbekleidungen in F	500,000 m	9,40	4.700,00
01.09	Revisionsklappe, Alurahmen, GK-	10,000 St	65,00	650,00
01.10	Zulage Verstärkung	50,000 St	20,00	1.000,00
01.11	Trennwand f. Reihen-WC Kabinen,	100,000 m2	250,00	25.000,00
01.12	Öffnung in Trennwand als	12,000 St	450,00	5.400,00
01.13	Facharbeiterstunden Trockenbau	25,000 h	55,00	1.375,00
01	GEWERK Trockenbauarbeiten		=	133.589,50

**Hochbauprojekt
Planungsbüro**
Dipl.- Ing. Jens Grothmann
Ueckermünder Str. 16a
17367 Eggesin
Tel.: 039779/29084
Fax.: 039779/29252

Bauvorhaben: Neubau Schulnebengebäude
Kostenberechnung LV006 Trockenbauarbeiten

Datum: 25.08.2025
Seite: 3

Zusammenstellung

Pos.	Bezeichnung		
01	GEWERK Trockenbauarbeiten	= €	133.589,50
Netto-Summe		= €	133.589,50
19 % Mwst		= €	25.382,01
Brutto-Summe		= €	158.971,51

Bauvorhaben: Neubau Schulnebengebäude
Kostenberechnung LV007 Fliesen- und Plattenarbeiten

Datum: 25.08.2025
Seite: 2

Pos.	Typ Beschreibung	Menge	EP [€]	GP [€]
01	TITEL Vorbereiten des Untergrundes			
01.1	Reinigen des Untergrundes	400,000 m2	0,90	360,00
01.2	Grundieren für Wand- und Bodenbeläg	400,000 m2	1,20	480,00
01.3	Zement-Ausgleichsspachtelung, bis	250,000 m2	12,00	3.000,00
01.4	Abdichten Untergrund, Boden innen,	150,000 m2	18,00	2.700,00
01.5	Anschl.fuge,B=5-10cm,m.	80,000 m	1,80	144,00
01.6	Durchdringung an Manschette,DN	20,000 St	15,70	314,00
01.7	Randstreifen, Überstand abschneiden	120,000 m	0,20	24,00
01	TITEL Vorbereiten des Untergrundes		=	7.022,00
002	TITEL Wandbekleidungen, Fliesen und			
02.1	Wandb.,Objektbe.	250,000 m2	90,00	22.500,00
02.2	Herstellen von Löchern in	60,000 St	2,10	126,00
02.3	Anarbeiten an Türzargen	30,000 m	4,60	138,00
02.4	Einarbeiten von Aussparungen	8,000 Stck	4,60	36,80
002	TITEL Wandbekleidungen, Fliesen und		=	22.800,80
003	TITEL Bodenbelag, Fliesen und Platt			
03.1	Bodenb.Objektber.,30/60/0,9,Steinz.	150,000 m2	90,00	13.500,00
03.2	Sockelb.Objektber.,20/7,5/0,8,	120,000 m	30,00	3.600,00
003	TITEL Bodenbelag, Fliesen und Platt		=	17.100,00
004	TITEL Einbauteile und Verfugungen			
04.1	Abschlussprofil aus niro.Stahl,	25,000 m	18,00	450,00
04.2	Wandaussenecken, rund, aus	55,000 m	18,00	990,00
04.3	Verfugung, dauerelastisch, innen	350,000 m	4,50	1.575,00
004	TITEL Einbauteile und Verfugungen		=	3.015,00
005	TITEL Stundenlohnarbeiten			

Hochbauprojekt
Planungsbüro
Dipl.- Ing. Jens Grothmann
Ueckermünder Str. 16a
17367 Eggesin
Tel.: 039779/29084
Fax.: 039779/29252

Bauvorhaben: Neubau Schulnebengebäude
Kostenberechnung LV007 Fliesen- und Plattenarbeiten

Datum: 25.08.2025
Seite: 3

Pos.	Typ Beschreibung	Menge	EP [€]	GP [€]
05.1	Facharbeiterstunden Fliesenleger	20,000 h	55,00	1.100,00
005	TITEL Stundenlohnarbeiten		=	1.100,00

Bauvorhaben: Neubau Schulnebengebäude
Kostenberechnung LV007 Fliesen- und Plattenarbeiten

Datum: 25.08.2025
Seite: 4

Zusammenstellung

Pos.	Bezeichnung		
01	TITEL Vorbereiten des Untergrundes	= €	7.022,00
002	TITEL Wandbekleidungen, Fliesen und	= €	22.800,80
003	TITEL Bodenbelag, Fliesen und Platt	= €	17.100,00
004	TITEL Einbauteile und Verfugungen	= €	3.015,00
005	TITEL Stundenlohnarbeiten	= €	1.100,00
Netto-Summe		= €	51.037,80
19 % Mwst		= €	9.697,18
Brutto-Summe		= €	60.734,98

Bauvorhaben: Neubau Schulnebengebäude
Kostenberechnung LV008 Maler- und Bodenbelagsarbeiten

Datum: 25.08.2025
Seite: 2

Pos.	Typ Beschreibung	Menge	EP [€]	GP [€]
01	GEWERK Maler- und Lackiererarbeiten			
01.1	Fläche Wand Putzgrundanstrich	1.700,000 m2	1,20	2.040,00
01.2	Wand a. Gipsputz m. Glasgewebe,	1.700,000 m2	25,00	42.500,00
01.3	Zulage PVC- Ecken	250,000 m	12,00	3.000,00
01.4	Zulage fungizider Anstrich	250,000 m²	12,00	3.000,00
01.5	Zulage für Leibungen	150,000 m	12,00	1.800,00
01.6	Warmwasserrohre Stahl verz.neu,	55,000 m	12,00	660,00
01.7	Abkleben Fensterflächen	250,000 m2	6,00	1.500,00
01.8	Holz-Außenwandbekleid. neu,	300,000 m2	22,00	6.600,00
01.9	Stahlbl.-Umfassungszarge DIN	17,000 St	150,00	2.550,00
01.10	Facharbeiterstunden	20,000 h	55,00	1.100,00
01	GEWERK Maler- und Lackiererarbeiten		=	64.750,00
02	GEWERK Bodenbelagarbeiten			
01.1	Reinigen des Untergrundes	420,000 m2	2,00	840,00
01.2	Randstreifen, Überstand abschneiden	250,000 m	1,20	300,00
01.3	Bodenbelag Linoleum, einfarbig,B2	420,000 m2	50,00	21.000,00
01.4	Zementestr., Unebenheit ausgleichen	420,000 m2	15,00	6.300,00
01.5	Tuftingteppich Schnittpol,	25,000 m2	55,00	1.375,00
01.6	Sockelstreifen, 100mm	350,000 m	15,00	5.250,00
01.7	Arbeitsfugen, kraftschlüss.schließ.	120,000 m	15,90	1.908,00
01.8	Synth.Kautschuk, mit Fugenmasse	125,000 m	15,00	1.875,00
01.9	Winkelf. Abschlussprofil aus Alu,	50,000 St	25,00	1.250,00
01.10	Facharbeiterstunden	20,000 h	55,00	1.100,00
02	GEWERK Bodenbelagarbeiten		=	41.198,00

Bauvorhaben: Neubau Schulnebengebäude
Kostenberechnung LV008 Maler- und Bodenbelagsarbeiten

Datum: 25.08.2025
Seite: 3

Zusammenstellung

Pos.	Bezeichnung		
01	GEWERK Maler- und Lackiererarbeiten	= €	64.750,00
02	GEWERK Bodenbelagarbeiten	= €	41.198,00
Netto-Summe		= €	105.948,00
19 % Mwst		= €	20.130,12
Brutto-Summe		= €	126.078,12

**Hochbauprojekt
Planungsbüro**
Dipl.- Ing. Jens Grothmann
Ueckermünder Str. 16a
17367 Eggesin
Tel.: 039779/29084
Fax.: 039779/29252

Bauvorhaben: Neubau Schulnebengebäude
Kostenberechnung LV009 Elektroarbeiten

Datum: 25.08.2025
Seite: 2

Pos.	Typ Beschreibung	Menge	EP [€]	GP [€]
GEWERK Niederspannungsanlagen				
01	Niederspannungsanlagen	1,000 m	150.000,00	150.000,00
GEWERK Niederspannungsanlagen			=	150.000,00

Bauvorhaben: Neubau Schulnebengebäude
Kostenberechnung LV009 Elektroarbeiten

Datum: 25.08.2025
Seite: 3

Zusammenstellung

Pos.	Bezeichnung		
	GEWERK Niederspannungsanlagen	= €	150.000,00
	Netto-Summe	= €	150.000,00
	19 % Mwst	= €	28.500,00
	Brutto-Summe	= €	178.500,00

Bauvorhaben: Neubau Schulnebengebäude
Kostenberechnung LV010 Heizung-Lüftung- Sanitär

Datum: 25.08.2025
Seite: 2

Pos.	Typ Beschreibung	Menge	EP [€]	GP [€]
01	GEWERK Abwasser- Wasser und Gasanla			
01	Abwasser- Wasser und Gasanlagen	1,000 St	95.000,00	95.000,00
01	GEWERK Abwasser- Wasser und Gasanla		=	95.000,00
02	GEWERK Heizungs-/Wassererwärmungsan			
02.1	Wärmeversorgungsanlagen	1,000 St	120.000,00	120.000,00
02	GEWERK Heizungs-/Wassererwärmungsan		=	120.000,00
03	GEWERK Raumluftech. Anl.;Zentralge			
03.1	Lufttechnische Anlagen	1,000 St	25.000,00	25.000,00
03	GEWERK Raumluftech. Anl.;Zentralge		=	25.000,00

Bauvorhaben: Neubau Schulnebengebäude
Kostenberechnung LV010 Heizung-Lüftung- Sanitär

Datum: 25.08.2025
Seite: 3

Zusammenstellung

Pos.	Bezeichnung		
01	GEWERK Abwasser- Wasser und Gasanla	= €	95.000,00
02	GEWERK Heizungs-/Wassererwärmungsan	= €	120.000,00
03	GEWERK Raumluftech. Anl.;Zentralge	= €	25.000,00
Netto-Summe		= €	240.000,00
19 % Mwst		= €	45.600,00
Brutto-Summe		= €	285.600,00

**Hochbauprojekt
Planungsbüro**
Dipl.- Ing. Jens Grothmann
Ueckermünder Str. 16a
17367 Eggesin
Tel.: 039779/29084
Fax.: 039779/29252

Bauvorhaben: Neubau Schulnebengebäude
Kostenberechnung LV011 Gebäudereinigungsarbeiten

Datum: 25.08.2025
Seite: 2

Pos.	Typ Beschreibung	Menge	EP [€]	GP [€]
01	GEWERK Gebäudereinigungsarbeiten			
01	Grundreinigung-Innenbereich	550,000 m2	9,90	5.445,00
01	GEWERK Gebäudereinigungsarbeiten		=	5.445,00

Bauvorhaben: Neubau Schulnebengebäude
Kostenberechnung LV011 Gebäudereinigungsarbeiten

Datum: 25.08.2025
Seite: 3

Zusammenstellung

Pos.	Bezeichnung		
01	GEWERK Gebäudereinigungsarbeiten	= €	5.445,00
Netto-Summe		= €	5.445,00
19 % Mwst		= €	1.034,55
Brutto-Summe		= €	6.479,55

Projektbeschreibung

Entwurfsplanung

Bauvorhaben: Sanierung Schulgebäude „Kleine Grundschule auf dem Lande“
Hinterreihe 163, 17375 Leopoldshagen

Architekt: Hochbauprojekt Grothmann GmbH
Ueckermünder Str. 16a
17367 Eggesin

Datum: 28.08.2025

Baubeschreibung

1.1 Vorbemerkung

Die Gemeinde Leopoldshagen beabsichtigt, auf dem Grundstück Hinterreihe 163 in 17375 Leopoldshagen das vorhandene Grundschulgebäude komplett zu sanieren, nach dem der Neubau des Schulnebengebäudes fertig gestellt wurde.

1.2 Standortbeschreibung

1.2.1 Grundstück u. Bestandsbebauung

Das zweigeschossige Schulgebäude bildet zusammen mit dem Neubau und der bestehenden Turnhalle ein Gebäudeensemble auf den Grundstücken 11/ und 22/1 welche sich alle im Eigentum des Bauherrn, der Gemeinde Leopoldshagen, befinden.

Zur Realisierung des Vorhabens sind Baulasteintragungen erforderlich.

1.2.2 Verkehrs- u. medientechnische Erschließung

Im Zusammenhang mit der Sanierung soll der öffentliche Zu- und Eingangsbereich (Fußgänger / PKW) der Schule als attraktiver Schulvorplatz verkehrsfrei für Fußgänger, Radfahrer und Schulkinder neu gestaltet werden. Abgehend von der Straße Hinterreihe entsteht eine neue Zufahrt südlich neben der Turnhalle mit ca. 15 Kurzparkmöglichkeiten für Eltern und Lehrerparkplätzen. Darüber hinaus steht dieser Parkplatz für die Vereinsnutzung der Turnhalle an den Abenden und Wochenenden zur Verfügung.

Die Grundstückserschließung sowie die Feuerwehrezufahrt erfolgt weiterhin über die Anliegerstrasse Hinterreihe. Die öffentliche Erschließung des Grundstücks gilt als gesichert. Die Kapazität der einzelnen Hausanschlüsse muss im Rahmen der weiteren Planung noch überprüft werden. Gegebenenfalls müssen hier Aufstockungen beantragt werden, es werden nichtöffentliche Erschließungsmaßnahmen notwendig, um den Neubau an die vorhandenen medientechnische Ver- u. Entsorgungsleitungen anzubinden. Die bestehende Einfriedung des Geländes wird komplettiert.

1.3 Beschreibung der Baumaßnahme

1.3.1 Bauleitplanung

Für das Baugrundstück liegt kein Bebauungsplan vor, so dass Art und Maß einer Neubebauung den Vorgaben des § 34 BauGB zu folgen hat.

1.3.2 Baukörper / Raumprogramm

Der zweigeschoßige Grundschulbau ist in Massivbauweise mit Zwischendecken und einem Dach aus Stahlbeton errichtet worden

Der Baukörper wird im EG über den Eingangsbereich fast zentral, durch einen Windfang, erschlossen. Im Anschluß befindet sich ein Hausflur, von dem man über wenige Meter nach rechts ein zukünftig, geschlossenes Treppenhaus erreicht. Dahinter befinden sich die WC- Anlagen der Jungen. Zur östlichen Seite ausgerichtet befinden sich drei Unterrichtsräume im EG. Zur westlichen Seite das Lehrerzimmer, eine Teeküche sowie ein Personalraum. Südlich im EG sind noch Räumlichkeiten für Haustechnik und Hausmeister geplant.

Das Obergeschoß erreicht man über das Treppenhaus, wo sich im Anschluß daran die WC- Anlagen der Mädchen befinden. Wieder auf der östlichen Seite befinden sich drei Klassenräume. Ein weiterer Klassenraum befindet sich auf der südlichen Seite. Auf der westlichen Seite des Obergeschoßes befinden

sich weiter Räume, wie ein Erste Hilfe Raum, Schulleitung und Sekretariat, Kopierraum und ein weiteres Büro.

Für die erforderliche brandschutztechnische Ertüchtigung wird eine außenliegende Fluchttreppe in Stahlbauweise errichtet.

Netto-Grund-Fläche:	948,38 m ²
Brutto-Grundfläche:	558,24 m ²
Brutto-Rauminhalt:	4.080,73 m ³

Mit der Entwurfsplanung konnte das vom Bauherrn vorgegebene Raumprogramm im geplanten Baukörper nachgewiesen werden.

1.3.3 Tragwerk / Gründung

Keine Änderung an Tragwerk und Gründung.

Die Außenwände und Innenwände bestehen in Massivbauweise.

1.3.4 Fassade

Die Fassaden werden als WDV-System hergestellt und verschiedenfarbig geputzt. Es kommen Passivhausfenster aus Kunststoff bzw. an den stark frequentierten Türelementen aus Aluminium zum Einsatz. Die Außenwände bestehen aus Mauerwerk und werden mit einem Wärmedämmverbundsystem (120 mm) bekleidet.

Die Fenster auf Ost-, Süd- und Westseite erhalten einen außenliegenden Sonnenschutz.

2. Baubeschreibung nach Kostengruppen DIN 276

KG 200 Herrichten und Erschließen

KG 210 Herrichten

KG 211 Sicherungsmaßnahmen

- Bäume schützen

KG 214 Herrichten der Geländeoberfläche

- Bäume fällen und auslichten, Stubben roden

KG 230 Nichtöffentliche Erschließung

KG 230 nichtöffentlich Erschließung

- Erneuerung der Ver- u. Entsorgungsleitungen Wasser, Abwasser, ELT, etc. an die bereits auf dem Grundstück anliegenden Medien bzw. an die Hausanschlüsse des Schulgebäudes.

KG 300 Bauwerk - Baukonstruktion

KG 310 Baugrube

KG 311 Baugrubenherstellung

- Baugrubenaushub im Bereich einer neuen Sockelabdichtung an den Außenwänden.

KG 320 Gründung

KG 322 Flachgründung

- nicht erforderlich

KG 324 Unterböden und Bodenplatten

- siehe KG322

KG 325 Bodenbeläge

- Siehe Deckenbeläge KG 352

KG 326 Bauwerksabdichtung

- Abdichtung im erdberührten Bereich, inkl. Bodenplatte gemäß DIN 18 195 gegen Bodenfeuchte

KG 330 Außenwände

KG 331 Tragende Außenwände

- Schließen von Öffnungen aus Mauerwerk in KS
- Herstellen von Öffnungen im Bestandsmauerwerk

KG 334 Außentüren und -fenster

- Fenster als Passivhausfenster $U_w=0,80 \text{ W/qm}^*\text{k}$ in Kunststoff-Glas-Konstruktion
- Eingangstüren als Passivhauselemente in Aluminium-Glas-Konstruktion mit Türsicherungssystem
- Dreh/Kipp-Beschläge, Aluminium-Oliven, Rosetten
- Fensterbänke außen in Aluminium
- Fensterbänke innen Kunstinaturstein
- Fluchttüren als Passivhauselemente in Aluminium-Glas-Konstruktion, Aluminium-Drücker, Rosetten, einflügelig mit Panikbeschlag

KG 335 Außenwandbekleidungen außen

- Wärmedämmverbundsystem 12 cm incl. Oberputz
- Farbanstrich mit Siliconharzfarbe, mehrfarbig

KG 336 Außenwandbekleidungen innen

- Siehe KG 345

KG 338 Sonnenschutz

- Außenliegender Sonnenschutz auf Ost- Süd- u. Westfassade als Raffstores mit Aluminiumflachlamellen in Führungsschienen, manuelle Bedienung

KG 340 Innenwände

KG 341 Tragende Innenwände

- Schließen von Öffnungen aus KS-Mauerwerk
- Abdichtung in MW-Wänden
- Herstellen von neuen Öffnungen im Mauerwerk einschl. Fertigteilstürze KS

KG 342 Nichttragende Innenwände

- Trennwände als Vorsatzschalen und Trockenbauwände, Stahlprofile, doppelt beplankt inkl. Dämmwolle

KG 344 Innentüren und -fenster

- Innentürelemente, Röhrenspantüren mit HPL Beschichtung, T30/RS, OTS
- Alle Innentüren mit Stahlumfassungszarge, 3D-Bänder, Aluminium-Drücker, Rosetten, einflügelig

KG 345 Innenwandbekleidungen

- Sanitärbereiche mit keramischem Wandbelag, H=2,00 m
- Kalk-Zement-Leichtputz, Oberflächenfertig Q3, Anstrich Dispersionsfarbe

KG 350 Decken

KG 351 Deckenkonstruktionen

- keine Änderung

KG 352 Deckenbeläge

- Abbruch vorh. FB- Konstruktionen
- Wärmedämmung 120 mm auf Bodenplatte
- schwimmender Zement-Heizestrich inkl. Trennschicht
- Kautschukbelag, incl. Sockelleiste
- Keramischen Belag in den Sanitärbereichen und Küche

KG 353 Deckenbekleidungen

- Akustikdecken in den Klassen- und Sanitärräumen, Garderoben- und Flurbereichen
- Trockenbau-Abhangdecken in Büro, Personalraum
- Dispersionsanstrich Unterhangdecken

KG 359 Decken, sonstiges

KG 360 Dächer

KG 361 Dachkonstruktionen

- Dachkonstruktion aus Stahlbeton ohne Änderung

KG 362 Dachfenster

- Keine Anwendung

KG 363 Dachbeläge

- Abbruch der kompletten Dachhaut einschl. der vorh. Dämmung aus HWL- Platten
- Aufbau einer Dampfbremse aus Bitumenbahn auf Rohdecke.
- Sowie Aufbau einer zweilagigen Bitumenbahnabdichtung inkl. Dachdämmung 20 cm.

- Entwässerung über neue außenliegende Regenrinnen in Fallleitungen in Zink an Fassade bis Standrohr

KG 369 Dächer, sonstiges

- Dachleitern

KG 390 Sonstige Maßnahmen für Baukonstruktion

KG 391 Baustelleneinrichtung

- Baustelleneinrichtung
- Bauzaun, Baustraße, Bauwasser, -strom u. -leuchtung
- WC, Bauwagen, Kran etc.

KG 392 Gerüste

- Arbeits- u. Schutzgerüste, Treppen-Raumgerüst, Atrium-Flächengerüst innen

KG 394 Abbruchmaßnahmen

- Abbruch Pflaster, Tiefborde, vorh. Zuwegung.
- Komplettabbruch Fenster und Türen, Fußböden und Decken sowie Wandbeläge.
- Elektroinstallation sowie Heizung-Lüftung und Sanitär.

KG 397 Zusätzliche Maßnahmen

- Baufreinreinigung

KG 399 Sonstige Maßnahmen für Baukonstruktion

- Schließanlage

KG 400 Bauwerk - Technische Anlagen, gem. Aufstellung Ingenieurbüro EGS, Leipzig

KG 410 Abwasser-, Wasser-, Gasanlagenanlagen

KG 411 Abwasseranlagen

- Grundleitungen für Schmutzwasser
- Rohrleitungen aus KG- und SL-Rohr
- Fußbodenabläufe, Entlüftungshauben

KG 412 Wasseranlagen

- Wasserleitungen aus Kunststoffmantelrohr mit Isolierung
- Vorwandelemente für Sanitäröbekte aller Art
- Sanitäröbekte robuster mittlerer Markenstandard
- Armaturen verchromt
- Dezentrale elektrische Warmwasserspeicher
- Hygieneausstattung robuster mittlerer Markenstandard

KG 420 Wärmeversorgungsanlagen

KG 421 Wärmeerzeugungsanlagen

- Wärmepumpenanlage inkl. Warmwasserspeicher
- Festlegung nach Variantenvergleich

KG 422 Wärmeverteilstetze

- Aufstellung Heizungsverteiler
- Mischerguppe für 1 Heizkreis einschl. Regelung
- Aufstellung Wandheizkreisverteiler
- Rohrleitungen mit Wärmedämmung
- Einbau Strangreguliertventile

KG 423 Raumheizflächen

- Fußboden- bzw. Wandflächenheizung

KG 430 Lufttechnische Anlagen

KG 431 Lüftungsanlagen

- Zentralgerät zur Dachaufstellung mit Zu- und Abluft (4.000 m³/h) und WRG
- Blechkanäle und Wickelfalzrohre verzinkt
- Brandschutzvorrichtungen und L90 Verkleidungen
- Zu- und Abluftauslässe robuster unterer Markenstandard

KG 440 Starkstromanlagen

KG 443 Niederspannungsschaltanlagen

- Neubau der elektrischen Hauptverteilung zur Versorgung der Unterverteilungen und weiteren elektrischen Verbraucher

KG 444 Niederspannungsinstallationsanlagen

- Es wird eine Unterverteilung zur Versorgung der elektrischen Verbraucher installiert. Die Verlegung erfolgt mittels halogenfreier Leitungen.
- Installation von Schaltern, Tastern, Steckdosen und weiteren Anschlüssen

KG 445 Beleuchtungsanlage

- Es wird eine neue Beleuchtungsanlage installiert. Die geplante Beleuchtungsanlage entspricht den EU- und Arbeitsschutzrichtlinien. Im Gebäude werden Leuchten mit elektronischen Vorschaltgeräten und Dreiband-Leuchtstofflampen verwendet. Die Beleuchtungsstärken wurden gemäß DIN EN 12 464 wie folgt ausgelegt:

- Flure 100 lux
- Klassenräume 300 lux
- Sanitärbereiche 200 lux

KG 445 Sicherheitsbeleuchtungsanlage

- Erweiterung und Anbindung an vorhandene Sicherheitsbeleuchtungs-anlage mit Zentralbatteriesystem. Zur Ausleuchtung der Flucht- und Rettungswege sind Sicherheitsleuchten berücksichtigt, die in der allgemeinen Beleuchtungsanlage mit integriert sind.
- Zur Kennzeichnung der Flucht und Rettungswege sind Rettungszeichenleuchten geplant.

KG 446 Blitzschutz- und Erdungsanlage

- Blitzschutzanlage gemäß DIN VDE 0185 mit Fundamenterdersystem umlaufend um Bodenplatte
- Potentialausgleich
Der Hauptpotentialausgleich wird nach DIN VDE 0100, Teil 410 ausgeführt.

KG 449 Starkstromanlagen, sonstiges

Meß- und Prüfprotokolle / Dokumentation Erstellung von Meß-, Prüfprotokollen und Revisionsunterlagen

KG 450 Fernmelde- und Informationstechnische Anlagen

KG 451 Telekommunikationsanlagen

- Erweiterung und Anbindung an vorhandene Anlage.

KG 452 Such- und Signalanlagen

- Installation eines Klingeltableaus im WDVS am Haupteingang.
- Installation von systemeigenen Haustelefonen (Wandmontage) in den Fluren der einzelnen Bereiche / Gruppen.
- Installation einer Behindertenrufeinrichtung im behinderten Sanitärraum

KG 456 Hausalarmanlage

- Gem. Brandschutzgutachten vorsehen.

KG 456 Einbruchmeldeanlage

- Erfordernis wird im Zuge der Entwurfsplanung geklärt.

KG 457 Übertragungsnetze

- vorgesehen

KG 460 Förderanlagen

KG 461 Aufzugsanlagen

KG 500 Außenanlagen

KG 510 Geländeflächen

KG 511 Oberbodenarbeiten

- Oberbodenabtrag, Abfuhr nach Bedarf, wenn möglich seitlich lagern
- Mutterboden anliefern, andecken bzw. seütl. Gelagert andecken

KG 520 Befestigte Flächen

KG 521 Wege

- Pflasterwege und Terrassen, Betonsteinpflaster 8 cm, incl. Unterbau
- Tiefbord als Wege-/ Terrasseneinfassung

KG 522 Straßen

- Parkstraße westlich der Turnhalle asphaltiert
- ca. 20 Stellplätze wahlweise asphaltiert oder Drainpflastersteine

KG 530 Baukonstruktionen in Außenanlagen

KG 531 Einfriedungen

- Stabgitterzaun, H=1,40m als Komplettierung der bestehenden Zaunanlage

KG 532 Mauern, Wände

KG 540 Technische Anlagen

KG 541 Abwasseranlagen

- Fassadenrinnen
- Anbindung von Versorgungsleitungen an bestehendes Kanalsystem

KG 546 Starkstromanlage

- Außenbeleuchtung

KG 570 Pflanz- und Saatflächen

KG 575 Rasen und Ansaaten

- Rasenansaat Teilfläche

KG 590 sonstige Außenanlagen

KG 599 sonstige Maßnahmen für Außenanlagen

- Einholen von Schachtscheinen

KG 600 Ausstattung und Kunstwerke

KG 610 Ausstattung

KG 611 Allgemeine Ausstattung

KG 612 Besondere Ausstattung

- Werkbänke

3. Allgemeine Hinweise

2-3 Jahre nach Baufertigstellung ist im Gebäude während der Nutzung mit erhöhter Luftfeuchtigkeit resultierend aus der baukonstruktiv bedingten hohen Baufeuchte zu rechnen. Der Einsatz von Entfeuchtern und regelmäßiges Stoßlüften kann den Austrocknungsprozess verkürzen.



Legende

- ① Grundstück: 17375 Leopoldshagen
Hinterreihe 163
Gemarkung: Leopoldshagen
Flur: 3
Flurstücke: 9/1, 11/1, 22/1

- Abbruch vorh. Gebäude
- vorhand. Bebauung
- gepl. Neubau Schulnebengebäude
- gepl. Sanierung Grundschule mit Neubau Außentreppe
- Schulnebengebäude
Abstandsfläche, max. H= 5,23 m x 0,4 H = 2,09 m
0,4 H zulässig jedoch mind. 3m
- Grundschulgebäude
Abstandsfläche, max. H= 7,14 m x 0,4 H = 2,86 m
0,4 H zulässig jedoch mind. 3m
- geplasterte Flächen (Terrasse, Gehweg, Zufahrt usw.)
- öffentliche Straßen u. Wege
- Bäume, die gefällt werden
(0,80/12 – Stamm- und Kronendurchmesser in m)

<div>H</div> <div>HOCHBAU PROJEKT</div>		HOCHBAUPROJEKT GROTHMANN GMBH DIPL.-ING. JENS GROTHMANN		17367 Eggesin Ueckermünder Str. 16a Tel.: 039779/29084 Fax: 039779/29252	
Projekt	Neubau Schulnebengebäude und Sanierung Schulgebäude "Kleine Grundschule auf dem Lande" 17375 Leopoldshagen, Hinterreihe 163			Gez. Meckert	Objekt-Nr. 19/25
				Dat. 28.08.25	
Bauherr	Gemeinde Leopoldshagen über das Amt "Am Stettiner Haff" 17367 Eggesin, Stettiner Str. 1			Gepr.	Blatt-Nr. 1
				Dat.	
Zeichnung	Lageplan			Geö.	Maszstab 1:500
				Dat.	



- Abbruch
- Bestand
- Neu

ges. Nutzfläche Schulgebäude, EG: 476,28 m²
 ges. Grundfläche Schulgebäude EG: 558,24 m²

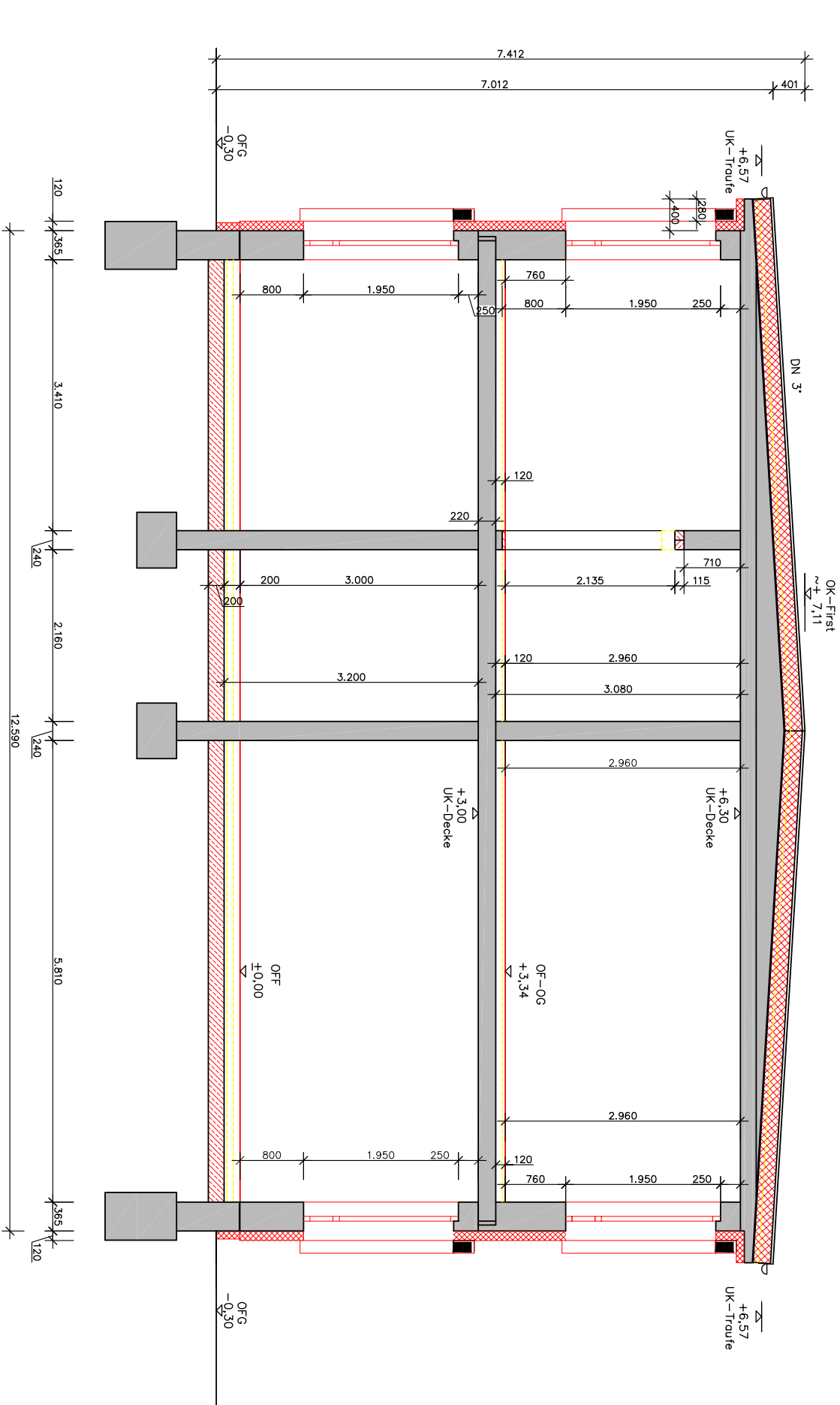
H HOCHBAU PROJEKT		HOCHBAUPROJEKT GROTHMANN GmbH GF: Dipl.-Ing. Jens Grothmann		17367 Eggesin Ueckermünder Str. 16a Tel. 039779/9984 Fax: 039779/25252
Projekt	Neubau Schulnebengebäude und Sanierung Schulgebäude "Kleine Grundschule auf dem Lande" 17375 Leopoldshagen, Hinterreihe 163	Gez. Meckert	Objekt-Nr.	19/25
		Dat. 25.08.25		
Bauherr	Gemeinde Leopoldshagen über Amt "Am Stettiner Hof" 17367 Eggesin Stettiner Str. 1	Gepr.	Blatt-Nr.	2
		Dat.		
Zeichnung	Grundriss Erdgeschoss Schulgebäude	Gez.	Messstab	1:100
		Dat.		



- Abbruch
- Bestand
- Neu

ges. Nutzfläche Schulgebäude, OG: 472,10 m²

H HOCHBAU PROJEKT		HOCHBAUPROJEKT GROTHMANN GmbH GF: Dipl.-Ing. Jens Grothmann		17367 Eggesin Luckemünder Str. 16a Tel. 039779/9984 Fax: 039779/25252
Projekt	Neubau Schulnebengebäude und Sanierung Schulgebäude "Kleine Grundschule auf dem Lande" 17375 Leopoldshagen, Hinterreihe 163	Gez. Meckert	Objekt-Nr. 19/25	
Bauherr	Gemeinde Leopoldshagen über Amt "Am Stettiner Haff" 17367 Eggesin Stettiner Str. 1	Gepr.	Blatt-Nr. 3	
Zeichnung	Grundriss Obergeschoss Schulgebäude	Gez.	Messstab 1:100	
		Dat.		



HOCHBAU
PROJEKT

HOCHBAUPROJEKT GROTHMANN GMBH
DIP.L.-ING. JENS GROTHMANN

17367 Eggesin
Uckermarkstr. 16a
Tel.: 038778/59245
Fax: 038778/59252

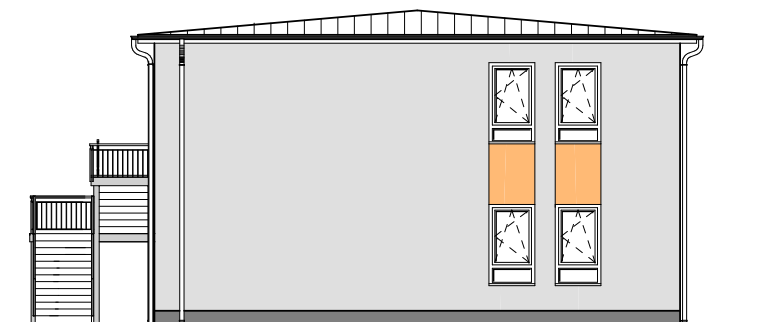
Projekt	Neubau Schulnebengebäude und Sanierung Schulgebäude		Gez.	Meckert	Objekt-Nr.
	"Kleine Grundschule auf dem Land"		Dat.	26.08.25	19/75

Bauherr	Gemeinde Leopoldshagen über Amt "Am Stettiner Haif"		Gepr.		Blatt-Nr.
	17367 Eggesin, Stettiner Str. 1		Dat.		4

Zeichnung		Gez.		Masztob
Schnitt A-A		Dat.		1:50
Schulgebäude				

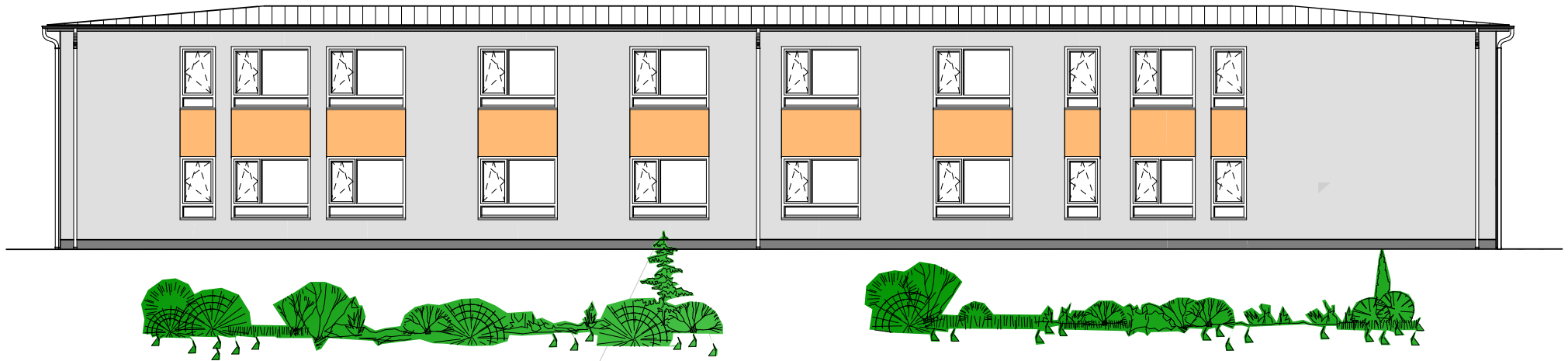


Ost-Ansicht

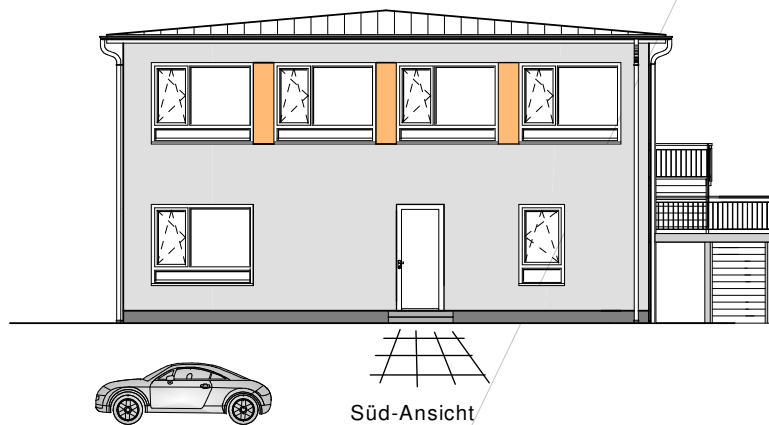


Nord-Ansicht

H HOCHBAU PROJEKT		HOCHBAUPROJEKT GROTHMANN GmbH GF: Dipl.-Ing. Jens Grothmann		17367 Eggesin Ueckermünder Str. 16a Tel.: 039779/29084 Fax: 039779/29252
Projekt	Neubau Schulnebengebäude und Sanierung Schulgebäude "Kleine Grundschule auf dem Lande" 17375 Leopoldshagen, Hinterreihe 163	Gez.	Meckert	Objekt-Nr. 19/25
		Dat.	25.08.25	
Bauherr	Gemeinde Leopoldshagen über Amt "Am Stettiner Hof" 17367 Eggesin Stettiner Str. 1	Gepr.		Blatt-Nr. 5
		Dat.		
Zeichnung	Ansichten 1	Geä.		Maßstab 1:100
	Schulgebäude	Dat.		



West-Ansicht



Süd-Ansicht

HOCHBAU PROJEKT		HOCHBAUPROJEKT GROTHMANN GmbH GF: Dipl.-Ing. Jens Grothmann		17367 Eggesin Ueckermünder Str. 16a Tel.: 039779/29084 Fax: 039779/29252
Projekt	Neubau Schulnebengebäude und Sanierung Schulgebäude "Kleine Grundschule auf dem Lande" 17375 Leopoldshagen, Hinterreihe 163	Gez.	Meckert	Objekt-Nr. 19/25
		Dat.	25.08.25	
Bauherr	Gemeinde Leopoldshagen über Amt "Am Stettiner Half" 17367 Eggesin Stettiner Str. 1	Gepr.		Blatt-Nr. 6
		Dat.		
Zeichnung	Ansichten 2	Geä.		Maßstab 1:100
	Schulgebäude	Dat.		

Bauvorhaben: **Neubau Schulnebengebäude und Sanierung Schulgebäude
„Kleine Grundschule auf dem Lande“
Hinterreihe 163
17375 Leopoldshagen**

Grundschulgebäude

Grundflächen und Rauminhalte nach DIN 277

Erdgeschoss

Brutto-Grundfläche: (BGF) mit lichter Höhe von > 1,50m

44,34m x 12,59m = **558,24 m²**

Netto-Grundfläche:

Hauptnutzfläche (a) überdeckt und allseitig in voller Höhe umschlossen

HNF 5 (a)

1.2	10,01x8,81	=	58,16 m ²
1.3	10,135x5,81	=	58,88 m ²
1.4	2,51x5,81	=	4,58 m ²
1.8	5,335x3,475+6,335x2,16+3,585x0,175	=	32,85 m ²
1.9	3,625x3,41	=	12,36 m ²
1.10	3,63x3,41	=	12,38 m ²
1.11	10,51x3,41	=	35,84 m ²
1.13	2,16x1,775	=	5,12 m ²
1.14	(2,26+2,25)x2,81	=	12,52 m ²
1.15	2,885x2,735	=	7,89 m ²
1.16	11,56x5,81	=	67,16 m ²
ges. HNF 5 (a)		=	<u>307,74 m²</u>

Verkehrsfläche (VF)

1.0	2,51x2,26	=	5,67 m ²
1.1	2,51x3,55+2,16x26,185	=	65,93 m ²
1.12	6,135x3,40	=	20,86 m ²
<u>ges. Verkehrsfläche EG:</u>		=	<u>92,46 m²</u>

Funktionsfläche (FF)

1.5	5,81x5,81	=	33,76 m ²
1.6	5,81x5,81	=	33,76 m ²
1.7	3,41x2,51	=	8,56 m ²
ges. Funktionsfläche (FF) EG:		=	<u>76,08 m²</u>

ges. Nutzfläche , EG: = **476,28 m²**

Konstruktions-Grundfläche:

558,24m² - 307,74 m²-92,46 m²-76,08 m² = **68,43 m²**

Nutzfläche Außentreppe mit Podeste:

2,95mx5,80 = **17,11 m²**

Obergeschoss

Brutto-Grundfläche: (BGF) mit lichter Höhe von > 1,50m

44,34m x 12,59m = **558,24 m²**

Netto-Grundfläche:

Hauptnutzfläche (a) überdeckt und allseitig in voller Höhe umschlossen

HNF 5 (a)

2.2	11,56x5,81	=	67,16 m ²
2.3	2,51x5,81	=	14,58 m ²
2.4	10,01x5,81	=	58,16 m ²
2.5	10,135x5,81	=	58,88 m ²
2.8	5,81x11,86	=	68,91 m ²
2.9	2,385x3,475	=	8,21 m ²
2.10	2,315x3,475	=	8,04 m ²
2.11	3,035x3,41	=	10,55 m ²
2.12	3,625x3,41	=	12,36 m ²
2.13	3,63x3,41	=	12,38 m ²
2.14	4,51x3,41	=	15,38 m ²
2.15	5,885x3,41	=	20,07 m ²
2.16	2,885x1,84	=	5,31 m ²
2.17	(2,385+2,25)x2,81	=	12,94 m ²
2.18	2,735x2,885	=	7,67 m ²
ges. HNF 5 (a)		=	<u>380,60 m²</u>

Verkehrsfläche (VF)

2.0	3,40x1,75	=	5,95 m ²
2.1	2,16x17,00+0,075x6,135	=	37,18 m ²
2.6	2,51x5,81	=	14,58 m ²
2.7	2,16x15,645	=	33,79 m ²

ges. Verkehrsfläche OG: = **91,50 m²**

ges. Nutzfläche , 1. OG: = **473,46 m²**

Konstruktions-Grundfläche:

558,24m² - 380,60 m²-91,50 m² = **86,14 m²**

Rauminhalt: (BRI)

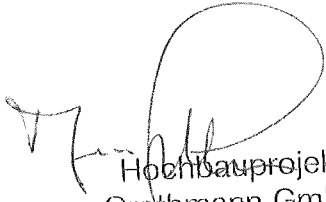
44,34m x 12,59m x (7,11m+0,40m/2) = 4.080,73 m²

ges. Rauminhalt (BRI) Grundschulgebäude = **4.080,73 m³**

Außentreppe:

2,95mx5,80mx4,54m = **77,68 m³**

aufgestellt: Eggesin, August 2025


Hochbauprojekt
Grothmann GmbH
17367 Eggesin, Ueckermünder Str. 16a
Tel.: 039779/29084
hochbauprojekt-grothmann@t-online.de

Kostenberechnung gem. DIN 276

Allgemeine Angaben: Sanierung Schulgebäude „Kleine Grundschule auf dem Lande“

Nutzfläche ges.: ca. 948,38 m²
Rauminhalt: ges.: ca. 4.080,73 m³
Dach: Dachneigungen 2°, nicht ausgebaut, nicht unterkellert
Ausstattung: einfach

Bauherr: Gemeinde Leopoldshagen
über das Amt Am Stettiner Haff
Stettiner Str. 1
17367 Eggesin

Bauvorhaben: Sanierung Schulgebäude „Kleine Grundschule auf dem Lande“

Bauort: 17375 Leopoldshagen
Hinterreihe 163

Entwurfs-
verfasser: Hochbauprojekt Grothmann GmbH
Dipl.- Ing. Jens Grothmann
Ueckermünder Str.16a
17367 Eggesin

Grundlagen der Kostenermittlung: Entwurfsplanung

erstellt: August 2025

Bauvorhaben: Sanierung Schulgebäude „Kleine Grundschule auf dem Lande“

Hinterreihe 163
17375 Leopoldshagen

Zusammenstellung der Kosten

Kostengruppe		Betrag in EURO
100	Grundstück	0,00
200	Herrichten und Erschließen	25.000,00
300	Bauwerk - Baukonstruktion	1.495.126,89
400	Bauwerk – Techn. Anlagen	755.650,00
500	Außenanlagen	
600	Ausstattung	55.000,00
700	Baunebenkosten	286.435,83
Berechnete Gesamtkosten		2.617.212,72

Bemerkungen:

- Ermittlung der Kosten anhand eines Mengengerüsts im Anhang

Kostengruppe		Teilbetrag Euro	Ges.-Betrag Euro
100	Grundstück		
110	Grundstückswert		
120	Grundstücksnebenkosten		
130	Freimachen		
		Summe 100	0,00
200	Herrichten und Erschließen		
210	Herrichten		
220	Öffentl.Erschließung		
230	Nichtöffentl.Erschließung	25.000,00	geschätzt
240	Ausgleichsabgaben		
		Summe 200	25.000,00
300	Bauwerk - Baukonstruktionen		
000	Baustelleneinrichtung	15.946,00	
001	Gerüstbauarbeiten	21.352,10	
002	Erdarbeiten	40.258,89	
006	Verbau-Ramm-u.Einpressarb.		
008	Wasserhaltungsarbeiten		
009	Entwässerungskanalarbeiten	In 002 enthalten	
010	Dränerarbeiten		
012	Maurerarbeiten	49.618,48	
013	Beton-u.Stahlbetonarbeiten	72.908,21	
014	Natur-u.Betonwerksteinarbeiten	17.118,15	
016	Zimmerer-u.Holzbauarbeiten		
017	Stahlbauarbeiten	29.750,00	
018	Abdichtungsarb.gegen Wasser	58.896,43	
019	Abbrucharbeiten	147.931,28	
020	Dachdeckungsarbeiten	115.942,89	
021	Dachabdichtungsarbeiten		
022	Klempnerarbeiten	in 017 enthalten	
		Zwischensumme Rohbau	569.722,43
023	Putz-u.Stuckarbeiten	224.466,73	
024	Fliesen-u.Plattenarbeiten	65.840,08	
025	Estricharbeiten	70.286,16	
026	Dämmarbeiten		
027	Tischlerarbeiten	267.667,89	
028	Parkettarbeiten, Holzpflasterarb.		
030	Rolladenarbeiten		
031	Metall-u.Schlosserarb. LB035	In 017 enthalten	
032	Verglasungsarbeiten LB029		
033	Gebäudereinigungsarbeiten	11.545,38	
034	Maler-u.Lackierarbeiten LB037	183.513,47	
036	Bodenbelagsarbeiten	In 034 enthalten	
039	Trockenbauarbeiten	102.084,75	
		Zwischensumme Ausbau	925.404,46
		Summe 300	1.495.126,89

Kostengruppe		Teilbetrag Euro	Ges.-Betrag Euro
400	Bauwerk – Technische Anlagen		
410	Abwasser-, Wasser-u.Gasanlagen	178.500,00	
420	Wärmeversorgungsanlagen	214.200,00	
430	Lufttechnische Anlagen	41.650,00	
440	Starkstromanlagen	321.300,00	
450	Fernmelde-u.infotechn.Anlagen	In 440 enthalten	
460	Förderanlagen		
470	Nutzungsspezifische Anlagen		
480	Gebäudeautomation	In 440 enthalten	
490	Sonst.Maßn. f.Techn.Anlagen		

Summe 400

755.650,00

500	Außenanlagen		
510	Geländeflächen		
520	Befestigte Flächen(Terrasse, Wege) (inkl.Stützmauer u.Fundamente)		
530	Baukonstruktionen in Außenanlage (Behinderten Rampe,inkl.Gründg.		
540	Technische Anlagen		
570	Vegetationsflächen		
590	Sonst.Maßnahmen f.Außenanlagen		

Summe 500

Ausstattung und Kunstwerke

610	Ausstattung	55.000,00	
620	Kunstwerke		

Summe 600

55.000,00

700	Baunebenkosten		
710	Bauherrenaufgaben		
720	Vorbereitung der Objektplanung	15.100,00	
730	Architekten-u.Ing.-Leistungen	259.035,83	
740	Gutachten und Beratung		
750	Kunst		
760	Finanzierung		
770	Allgemeine Baunebenkosten	12.300,00	
790	Sonstige Baunebenkosten		

Summe 700

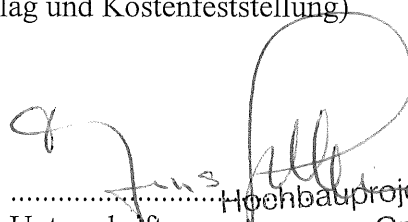
286.435,83

Der Auftraggeber wird darauf aufmerksam gemacht, das nach allgemeiner Auffassung dem Planer bei Erstellung der Kostenberechnung ein Toleranzrahmen bis zu 10% bei der Neubaumaßnahme zugebilligt wird.

Bei Umbau- u. Modernisierungsmaßnahmen wird der Toleranzrahmen größer sein.

Kostenverfeinerungen werden in den späteren Kostenermittlungsarten dem Planungs- und Bauverwirklichungsfortschritt entsprechend (Kostenanschlag und Kostenfeststellung) vorgenommen.

Aufgestellt:.....Eggesin, 25.08.2025
Ort/Datum


.....Hochbauprojekt
Unterschrift Grothmann GmbH
17367 Eggesin, Ueckermünder Str. 16a
Tel.: 039779/29084
hochbauprojekt-grothmann@t-online.de

Bauvorhaben: Sanierung Schulgebäude "Kleine Grundschu
Kostenberechnung LV001 Bauhauptleistungen

Datum: 25.08.2025
Seite: 2

Pos.	Typ Beschreibung	Menge	EP [€]	GP [€]
01	GEWERK Baustelleneinrichtung			
01.1	Einr.,Räum.,Baust.,Lagerplätze AN,	1,000 psch	5.500,00	5.500,00
01.2	Baustromversorgungsanlage	1,000 psch	1.500,00	1.500,00
01.3	Bauwasserversorgungsanlage 1/2+3/4	1,000 psch	1.200,00	1.200,00
01.4	Tür, abschließbar,B-Abstand 5cm,	5,000 St	120,00	600,00
01.5	Baustahlgewebe-Bauzaun,B-Abstand 5	200,000 m	20,00	4.000,00
01.6	Umwehrung herst.vorh. u.beseitigen	5,000 St	120,00	600,00

01	GEWERK Baustelleneinrichtung	=	13.400,00
-----------	-------------------------------------	---	------------------

02	GEWERK Gerüstarbeiten			
02.1	Arbeits-Standgerüst, Lastklasse 3,	975,000 m2	7,00	6.825,00
02.2	Gebrauchsüberlassung der Gerüste	11.700,000 m²Wo	0,30	3.510,00
02.3	Umbauen vorbeschriebene Gerüste d.	250,000 m2	5,00	1.250,00
02.4	Fang-Standgerüst, Fanglagenkl.	130,000 m	5,00	650,00
02.5	Gebrauchsüberlassung der Gerüste	1.560,000 mWo	0,30	468,00
02.6	Umbauen vorbeschriebene Gerüste	250,000 m	5,00	1.250,00
02.7	Gebrauchsüberlassung der Gerüste	3.000,000 mWo	0,30	900,00
02.8	Treppenaufgang, Laufbreite 0,5 m,	1,000 St	1.200,00	1.200,00
02.9	Gebrauchsüberlassung der Gerüste	16,000 StWo	55,90	894,40
02.10	Facharbeiterstunden	20,000 h	55,00	1.100,00

02	GEWERK Gerüstarbeiten	=	18.047,40
-----------	------------------------------	---	------------------

03	GEWERK Erdarbeiten Kita			
03.1	Bodenaushub für Baugrube, Aushub	365,000 m3	45,00	16.425,00
03.2	Bodeneinbau in Baugruben, Boden	280,000 m3	28,00	7.840,00
03.3	Leitungsgraben ausheben u.	90,000 m	25,00	2.250,00
03.4	Planum für Wege Breite > 4,0-5,0	480,000 m2	5,40	2.592,00
03.5	Mauerwerk und Beton im Boden abbrec	20,000 m3	85,20	1.704,00
03.6	Gründungssohle verdichten, Breite	480,000 m2	4,00	1.920,00
03.7	Facharbeiterstunden	20,000 h	55,00	1.100,00

03	GEWERK Erdarbeiten Kita	=	33.831,00
-----------	--------------------------------	---	------------------

04	GEWERK Entwässerungskanalarbeiten			
-----------	--	--	--	--

Bauvorhaben: Sanierung Schulgebäude "Kleine Grundschu
Kostenberechnung LV001 Bauhauptleistungen

Datum: 25.08.2025
Seite: 3

Pos.	Typ Beschreibung	Menge	EP [€]	GP [€]
04.1	PVC-U-Rohr-DN110, L=5,0m, T=1,25m,	90,000 m	25,00	2.250,00
04.2	PVC-U-Rohr-DN125, L=5,0m, T=1,25m,	40,000 m	30,00	1.200,00
04.3	PVC-U-Rohr-DN160, L=5,0m, T=1,25m,	10,000 m	40,00	400,00
04.4	PVC-U-Bogen-KGB, DN 160-45	6,000 St	12,90	77,40
04.5	PVC-U-Bogen-KGB, DN 125-45	20,000 St	10,90	218,00
04.6	PVC-U-Bogen-KGB, DN 110-45	90,000 St	9,50	855,00
04.7	PVC-U-Kappe-KGK DN110	15,000 St	5,00	75,00
04.8	KG- Kontrollschacht DN 400	2,000 St	700,00	1.400,00
04.9	Dokumentation der	1,000 St	500,00	500,00
04.10	Elt.-Kunststoff-Kabelschutzrohr,	15,000 m	15,00	225,00
04.11	Mehrspartenhauseinführung	2,000 St	1.100,00	2.200,00
04.12	PVC-U-Aufklebmuffe-KGAM DN110	15,000 St	50,00	750,00

04	GEWERK Entwässerungskanalarbeiten	=	10.150,40
-----------	--	----------	------------------

05 GEWERK Mauerarbeiten

05.1	Innen- und AußenMW tragend, 499x17,	290,160 m2	95,00	27.565,20
05.2	Öffnung überdecken d=17,5 cm, l=0,9	12,000 St	120,00	1.440,00
05.3	Sturzaufleger mauern,Mz,24 cm	23,000 St	150,00	3.450,00
05.4	Sturzaufleger mauern,Mz,24 cm	20,000 St	130,00	2.600,00
05.5	Türöffnung ausmauern, KSL, 24 cm	4,500 m2	150,00	675,00
05.6	Türöffnung ausmauern, KSL, 24 cm	2,100 m2	160,00	336,00
05.7	Anschlag mauern,Mz,24 cm	12,000 St	150,00	1.800,00
05.8	Fertigteil- Betonsturz bis 2,40 m	4,000 St	250,00	1.000,00
05.9	Fertigteil- Betonsturz bis 1,75 m	2,000 St	200,00	400,00
05.10	Fertigteil- Betonsturz bis 1,01 m	5,000 St	120,00	600,00
05.11	Fertigteil- Betonsturz bis 1,01 m	1,000 St	180,00	180,00
05.12	Facharbeiterstunden	30,000 h	55,00	1.650,00

05	GEWERK Mauerarbeiten	=	41.696,20
-----------	-----------------------------	----------	------------------

06 GEWERK Betonarbeiten

06.1	Sauberkeitsschicht für Baugruben,	480,000 m2	35,00	16.800,00
06.2	Ortbeton Rohfußboden, C20/25,	480,000 m2	50,00	24.000,00
06.3	Betonstahl: IV S, BSt 500 S, d= 10-	1,500 t	1.262,60	1.893,90
06.4	Schalung der Fundamentplatte, verlo	25,000 m2	65,20	1.630,00
06.5	Fundament-Aussparungen, 500-1000	8,000 St	25,00	200,00
06.6	Fundament-Aussparungen, 500-1000	15,000 St	34,90	523,50
06.7	Sauberkeitsschicht aus Noppenbahn	480,000 m2	9,00	4.320,00

Bauvorhaben: Sanierung Schulgebäude "Kleine Grundschu
Kostenberechnung LV001 Bauhauptleistungen

Datum: 25.08.2025
Seite: 4

Pos.	Typ Beschreibung	Menge	EP [€]	GP [€]
06.8	Fundamenterde	200,000 m	24,00	4.800,00
06.9	Ortbeton des Einzelfundaments,	5,000 St	1.200,00	6.000,00
06.10	Facharbeiterstunden	20,000 h	55,00	1.100,00
06	GEWERK Betonarbeiten		=	61.267,40
07	GEWERK Natur- und Betonwerksteinarb			
07.1	Innen-Fensterbank Jura-Marmor,	25,000 m ²	300,00	7.500,00
07.2	Außen-Fensterbank, Alu-eloxiert,	150,000 m	45,90	6.885,00
07	GEWERK Natur- und Betonwerksteinarb		=	14.385,00
08	GEWERK Abdichtungsarbeiten gegen Wa			
08.1	Gehölzbewuchs mit Wurzelwerk	12,000 St	65,00	780,00
08.2	Lose Abdichtung an Wand entfernen	90,000 m ²	9,00	810,00
08.3	Imprägnierung der Wandflächen	90,000 m ²	18,00	1.620,00
08.4	Hohlkehlen ausbilden	130,000 m	18,00	2.340,00
08.5	Mech. Wandabdichtung, Eintreiben v.	130,000 m	101,90	13.247,00
08.6	Mech. Wandabdichtung, Eintreiben v.	60,000 m	85,90	5.154,00
08.7	Mech. Wandabdichtung, Eintreiben v.	35,000 m	80,30	2.810,50
08.8	Löcher f.drucklose Injektion bohren	35,000 m	35,90	1.256,50
08.9	Bohrloch mit Mörtel verschließen	35,000 m	15,90	556,50
08.10	Drucklose Injektion, Mauerwerk	35,000 m	45,10	1.578,50
08.11	2Lagen Dickbeschichtg.Voranstrich,	90,000 m ²	35,90	3.231,00
08.12	Trennl.Abd. n.dr.Was.,Wand	90,000 m ²	2,12	190,80
08.13	Bitumen-Dachdichtungsbahn 1-lagig,	25,900 m ²	20,00	518,00
08.14	Elast.-Schweißbahn,G200S5,1lagig,	550,000 m ²	25,00	13.750,00
08.15	Facharbeiterstunden	30,000 h	55,00	1.650,00
08	GEWERK Abdichtungsarbeiten gegen Wa		=	49.492,80
09	GEWERK Abbruch- und Rückbauarbeiten			
09.1	Lino.,mit Rückenbesch.,aufnehmen	900,000 m ²	12,00	10.800,00
09.2	PVC-Profile aufnehmen u. beseitigen	500,000 m	3,00	1.500,00
09.3	Trennwand f. Einzel-WC Kabine,	10,000 St	70,00	700,00
09.4	Abbruch Mauerw. Innenw.,d=36-40	20,000 m ²	150,00	3.000,00
09.5	Abbruch Mauerw. Innenw.,d=20-30	25,000 m ²	120,00	3.000,00

Bauvorhaben: Sanierung Schulgebäude "Kleine Grundschu
Kostenberechnung LV001 Bauhauptleistungen

Datum: 25.08.2025
Seite: 5

Pos.	Typ Beschreibung	Menge	EP [€]	GP [€]
09.6	Abbruch Mauerw. Innenw.,d=10-20	60,000 m2	95,00	5.700,00
09.7	Innenwandp.,gerieb. Putz,	2.500,000 m2	8,60	21.500,00
09.8	Entfernen Wandbekleidung, Fliesen	250,000 m2	25,00	6.250,00
09.9	Entfernen Bodenbelag, Fliesen im	150,000 m2	35,00	5.250,00
09.10	Entfernen Estrich OG	480,000 m2	18,00	8.640,00
09.11	Entfernen Estrich und Fußboden EG	330,000 m2	35,00	11.550,00
09.12	Holz-Hebedrehflügeltür, Iso.-Glas,	30,000 St	50,00	1.500,00
09.13	Ortbeton Treppe abbrechen	1,000 St	1.500,00	1.500,00
09.14	Kunststoff- und Holzfenster, Iso.-G	50,000 St	80,00	4.000,00
09.15	Unterdecke mit Holzfaser-	980,000 m2	20,00	19.600,00
09.16	Aufnehmen vorhandener mehrlagiger	600,000 m2	25,00	15.000,00
09.17	Abbauen vorhandener Zinkbauteile,	180,000 m	12,90	2.322,00
09.18	Facharbeiterstunden	50,000 h	50,00	2.500,00

09	GEWERK Abbruch- und Rückbauarbeiten	=	124.312,00
-----------	--	----------	-------------------

10 GEWERK Putz- und Stuckarbeiten

10.1	Spritzbewurf volldeckend,Wand P	2.500,000 m2	6,01	15.025,00
10.1	Putzbewehrung,Gewebe Kunstst.faser	180,000 m2	12,40	2.232,00
10.3	Ausgleichen v. unebenen	250,000 m2	8,58	2.145,00
10.4	Grundieren (Aufbrennsperre) organ.	2.500,000 m2	4,50	11.250,00
10.5	Innenwandp.,Glattp.,einlagig, UG	2.500,000 m2	15,90	39.750,00
10.6	Nachtr.Ein-,Zu-und Beiputzarbeiten	180,000 m	12,80	2.304,00
10.7	WDVS, Verunreinigungen entfernen	700,000 m2	9,62	6.734,00
10.8	Entfernen incl. Beseitigung baus.	150,000 m2	2,50	375,00
10.9	WDVS aus MW 035 WAP zg, d= 120 mm	700,000 m2	45,00	31.500,00
10.10	WDVS,Armierungsschicht,mineralisch,	1.400,000 m2	32,90	46.060,00
10.11	WDVS, Strukturputzlage, SI-Putz	700,000 m2	19,00	13.300,00
10.12	Nachtr.Ein-,Zu-und Beiputzarbeiten	180,000 m	17,90	3.222,00
10.13	WDVS aus EPS 035, d= 100 mm,	70,000 m2	21,90	1.533,00
10.14	WDVS,Armierungsschicht,mineralisch,	70,000 m2	25,90	1.813,00
10.15	Putzanschl.prof.,PVC,außen,Fenster	180,000 m	6,50	1.170,00
10.16	WDVS, Alu-	120,000 m	16,00	1.920,00
10.17	WDVS,	180,000 m	6,50	1.170,00
10.18	Putzanschl.prof.,PVC,innen,Fenster	250,000 m	4,50	1.125,00
10.19	Putzeckleiste,verzinkt,	250,000 m	3,50	875,00
10.20	Putzhaftbrücke	95,000 m2	16,90	1.605,50
10.21	Vorwegputzen von Mauerwerksschlitze	390,000 m	1,50	585,00
10.22	Herstellen von Putzanschlüssen an	290,000 m	0,60	174,00
10.23	Einlatten von Türen	175,000 m	3,20	560,00
10.24	Facharbeiterstunden	40,000 h	55,00	2.200,00

Bauvorhaben: Sanierung Schulgebäude "Kleine Grundschu
Kostenberechnung LV001 Bauhauptleistungen

Datum: 25.08.2025
Seite: 6

Pos.	Typ Beschreibung	Menge	EP [€]	GP [€]
10	GEWERK Putz- und Stuckarbeiten		=	188.627,50
11	GEWERK Estricharbeiten			
11.1	Reinigen des Untergrundes ' '	960,000 m2	5,90	5.664,00
11.2	MW 035 DEO, einlagig verlegen d=	480,000 m2	30,00	14.400,00
11.3	Schwimmender Zementestrich schnell	960,000 m2	25,00	24.000,00
11.4	Schwimmender Zementestrich schnell	600,000 m2	25,00	15.000,00
12	TITEL Treppen			
12.01	Wagentreppe, Stahl, Fluchttreppe	5,000 t	5.000,00	25.000,00
12	TITEL Treppen		=	25.000,00

Bauvorhaben: Sanierung Schulgebäude "Kleine Grundschu
Kostenberechnung LV001 Bauhauptleistungen

Datum: 25.08.2025
Seite: 7

Zusammenstellung

Pos.	Bezeichnung		
12	TITEL Treppen	= €	25.000,00
11	GEWERK Estricharbeiten	= €	84.064,00
01	GEWERK Baustelleneinrichtung	= €	13.400,00
02	GEWERK Gerüstarbeiten	= €	18.047,40
03	GEWERK Erdarbeiten Kita	= €	33.831,00
04	GEWERK Entwässerungskanalarbeiten	= €	10.150,40
05	GEWERK Mauerarbeiten	= €	41.696,20
06	GEWERK Betonarbeiten	= €	61.267,40
07	GEWERK Natur- und Betonwerksteinarb	= €	14.385,00
08	GEWERK Abdichtungsarbeiten gegen Wa	= €	49.492,80
09	GEWERK Abbruch- und Rückbauarbeiten	= €	124.312,00
10	GEWERK Putz- und Stuckarbeiten	= €	188.627,50
11	GEWERK Estricharbeiten	= €	84.064,00
Netto-Summe		= €	639.273,70
19 % Mwst		= €	121.462,00
Brutto-Summe		= €	760.735,70

Bauvorhaben: Sanierung Schulgebäude "Kleine Grundschu
Kostenberechnung LV002 Dachabdichtungs- und Klempnerleistungen

Datum: 25.08.2025
Seite: 2

Pos.	Typ Beschreibung	Menge	EP [€]	GP [€]
01	GEWERK Dachabdichtungsarbeiten			
01.01	Dampfsperre,G200 S4	600,000 m2	20,00	12.000,00
01.02	Zn-Fallrohr,Bogen, rund, 60 Grad	20,000 St	20,00	400,00
01.03	Zn-Abdeckung,Attika 0,8x333x3000	120,000 m	55,00	6.600,00
01.04	Zn-Abdeckung,Dehnungsausgleicher	30,000 St	40,00	1.200,00
01.05	Zn-Rinne,Kessel, NG 333	8,000 St	55,00	440,00
01.06	Voranstrich aus Bitumenlösung	600,000 m2	5,00	3.000,00
01.07	Wärmedämmschicht EPS 035 DAA dh,	600,000 m2	45,00	27.000,00
01.08	Dachabd.,1.Lage,Poly.-Selbstklebeb.	600,000 m2	20,00	12.000,00
01.09	Dachabd.,2.Lage,PYP-G200 S	600,000 m2	25,00	15.000,00
01.10	Wandan.,ECB,1.5 mm, Breite 333 mm	10,000 m	75,00	750,00
01.11	Ausstiegsfenster elektr. Betätigung	1,000 St	1.800,00	1.800,00
01.12	Zn-Fallrohr,rund, gelötet,DN100	18,000 m	29,70	534,60
01.13	Anschl.a.Ablauf,Klebflansch, d=	8,000 St	21,00	168,00
01.14	Abl.,Flachd.,PVC,90 Grd,DN 100	8,000 St	67,50	540,00
01.15	Dunstrohr,PVC, DN100, 2-tlg.	8,000 St	50,00	400,00
01.16	Entlüfter,PVC, DN100, 2-tlg.	8,000 St	50,00	400,00
01.17	Zulage Dachabdichtung an Attika	120,000 m	35,00	4.200,00
01.18	Schalung, Außenwand, Faserzement-	30,000 m2	180,00	5.400,00
01.19	Überlauf,Flachd.,PVC,90 Grd,DN 100	6,000 St	120,00	720,00
01.20	Zn-Außendachrinnen,halbrund,333x0.7	90,000 m	30,00	2.700,00
01.21	Zn-Rinne,rechtes Endstück, flach,	8,000 St	5,80	46,40
01.22	Zn-Rinne,Ablaufstutzen,Nenngröße	12,000 St	25,00	300,00
01.23	Zn-Rinne,Fangkorb, NG 120	12,000 St	2,50	30,00
01.24	Zn-Traufstreifen,300x0.7mm,	90,000 m	7,80	702,00
01.25	Facharbeiterstunden	20,000 h	55,00	1.100,00
01	GEWERK Dachabdichtungsarbeiten		=	97.431,00

Bauvorhaben: Sanierung Schulgebäude "Kleine Grundschu
Kostenberechnung LV002 Dachabdichtungs- und Klempnerleistungen

Datum: 25.08.2025
Seite: 3

Zusammenstellung

Pos.	Bezeichnung		
01	GEWERK Dachabdichtungsarbeiten	= €	97.431,00
Netto-Summe		= €	97.431,00
19 % Mwst		= €	18.511,89
Brutto-Summe		= €	115.942,89

Bauvorhaben: Sanierung Schulgebäude "Kleine Grundschu
Kostenberechnung LV003 Tischlerarbeiten

Datum: 25.08.2025
Seite: 2

Pos.	Typ Beschreibung	Menge	EP [€]	GP [€]
01	GEWERK Tischlerarbeiten			
01	Fenster (110/195) cm	15,000 St	1.100,00	16.500,00
02	Fenster (245/195) cm	32,000 St	2.000,00	64.000,00
03	Hauseingangstür, EG,2-flügelig,Kuns	4,000 St	5.500,00	22.000,00
04	Hauseingangstür, EG,1-flügelig,Kuns	3,000 St	5.000,00	15.000,00
05	Hauseingangstür, EG,1-flügelig,Kuns	1,000 St	4.500,00	4.500,00
06	Schallschutztür,Rw=38dB,885 x 2130m	11,000 St	1.200,00	13.200,00
07	Schallschutztü, Bad,Rw=38dB,885 x 2	11,000 St	1.200,00	13.200,00
08	Schallschutztür,Rw=38dB,1010 x 2130	5,000 St	1.200,00	6.000,00
09	Brandschutztür,Rw=38dB,1010 x 2130m	3,000 St	3.000,00	9.000,00
10	Alu-Außenraffst.,Fenster,Elt.Antr.	11,000 St	1.000,00	11.000,00
11	Alu-Außenraffst.,Fenster,Elt.Antr.	32,000 St	1.500,00	48.000,00
12	Zulage Lüftungsschlitze	27,000 St	35,00	945,00
13	Zulage Pictogramme	27,000 St	18,00	486,00
14	Facharbeiterstunden	20,000 h	55,00	1.100,00
01	GEWERK Tischlerarbeiten		=	224.931,00

Bauvorhaben: Sanierung Schulgebäude "Kleine Grundschu
Kostenberechnung LV003 Tischlerarbeiten

Datum: 25.08.2025
Seite: 3

Zusammenstellung

Pos.	Bezeichnung		
01	GEWERK Tischlerarbeiten	= €	224.931,00
Netto-Summe		= €	224.931,00
19 % Mwst		= €	42.736,89
Brutto-Summe		= €	267.667,89

Bauvorhaben: Sanierung Schulgebäude "Kleine Grundschu
Kostenberechnung LV004 Trockenbauarbeiten

Datum: 25.08.2025
Seite: 2

Pos.	Typ Beschreibung	Menge	EP [€]	GP [€]
01	GEWERK Trockenbauarbeiten			
01.1	Vorsatzschale, UK aus verz. Stahl-,	80,000 m2	65,00	5.200,00
01.2	Zulage für Ecken	85,000 m	6,50	552,50
01.3	Zulage GKFI	80,000 m2	2,60	208,00
01.4	Akustik-Unterdecke, MF, 625x1250 mm,	800,000 m2	70,00	56.000,00
01.5	Anschluss-Deckenbekleidungen in F	500,000 m	9,40	4.700,00
01.6	Revisionsklappe, Alurahmen, GK-	10,000 St	65,00	650,00
01.7	Zulage Verstärkung	50,000 St	20,00	1.000,00
01.8	Trennwand f. Reihen-WC Kabinen,	50,000 m2	250,00	12.500,00
01.9	Öffnung in Trennwand als	8,000 St	450,00	3.600,00
01.10	Facharbeiterstunden Trockenbau	25,000 h	55,00	1.375,00
01	GEWERK Trockenbauarbeiten		=	85.785,50

Bauvorhaben: Sanierung Schulgebäude "Kleine Grundschu
Kostenberechnung LV004 Trockenbauarbeiten

Datum: 25.08.2025
Seite: 3

Zusammenstellung

Pos.	Bezeichnung		
01	GEWERK Trockenbauarbeiten	= €	85.785,50
Netto-Summe		= €	85.785,50
19 % Mwst		= €	16.299,25
Brutto-Summe		= €	102.084,75

Bauvorhaben: Sanierung Schulgebäude "Kleine Grundschu
Kostenberechnung LV005 Maler- und Bodenbelagsarbeiten

Datum: 25.08.2025
Seite: 2

Pos.	Typ Beschreibung	Menge	EP [€]	GP [€]
01	GEWERK Maler- und Lackiererarbeiten			
01.1	Fläche Wand Putzgrundanstrich	2.500,000 m2	1,20	3.000,00
01.2	Wand a. Gipsputz m. Glasgewebe,	2.500,000 m2	25,00	62.500,00
01.3	Zulage PVC- Ecken	500,000 m	12,00	6.000,00
01.4	Zulage fungizider Anstrich	250,000 m²	12,00	3.000,00
01.5	Zulage für Leibungen	250,000 m	12,00	3.000,00
01.6	Warmwasserrohre Stahl verz.neu,	55,000 m	12,00	660,00
01.7	Abkleben Fensterflächen	350,000 m2	6,00	2.100,00
01.8	Holz-Außenwandbekleid. neu,	100,000 m2	22,00	2.200,00
01.9	Stahlbl.-Umfassungszarge DIN	30,000 St	150,00	4.500,00
01.10	Facharbeiterstunden	20,000 h	55,00	1.100,00
01	GEWERK Maler- und Lackiererarbeiten		=	88.060,00
02	GEWERK Bodenbelagarbeiten			
01.1	Reinigen des Untergrundes	800,000 m2	2,00	1.600,00
01.2	Randstreifen, Überstand abschneiden	350,000 m	1,20	420,00
01.3	Bodenbelag Linoleum, einfarbig,B2	800,000 m2	45,00	36.000,00
01.4	Zementestr., Unebenheit ausgleichen	800,000 m2	15,00	12.000,00
01.5	Tuftingteppich Schnittpol,	25,000 m2	55,00	1.375,00
01.6	Sockelstreifen,100mm	450,000 m	15,00	6.750,00
01.7	Arbeitsfugen, kraftschlüss.schließ.	120,000 m	15,90	1.908,00
01.8	Synth.Kautschuk, mit Fugenmasse	250,000 m	15,00	3.750,00
01.9	Winkelf. Abschlussprofil aus Alu,	50,000 St	25,00	1.250,00
01.10	Facharbeiterstunden	20,000 h	55,00	1.100,00
02	GEWERK Bodenbelagarbeiten		=	66.153,00

Bauvorhaben: Sanierung Schulgebäude "Kleine Grundschu
Kostenberechnung LV005 Maler- und Bodenbelagsarbeiten

Datum: 25.08.2025
Seite: 3

Zusammenstellung

Pos.	Bezeichnung		
01	GEWERK Maler- und Lackiererarbeiten	= €	88.060,00
02	GEWERK Bodenbelagarbeiten	= €	66.153,00
Netto-Summe		= €	154.213,00
19 % Mwst		= €	29.300,47
Brutto-Summe		= €	183.513,47

Bauvorhaben: Sanierung Schulgebäude "Kleine Grundschu
Kostenberechnung LV006 Fliesen- und Plattenarbeiten

Datum: 25.08.2025
Seite: 2

Pos.	Typ Beschreibung	Menge	EP [€]	GP [€]
01	TITEL Vorbereiten des Untergrundes			
01.1	Reinigen des Untergrundes	300,000 m2	0,90	270,00
01.2	Grundieren für Wand- und Bodenbeläg	300,000 m2	1,20	360,00
01.3	Zement-Ausgleichsspachtelung, bis	250,000 m2	12,00	3.000,00
01.4	Abdichten Untergrund, Boden innen,	150,000 m2	18,00	2.700,00
01.5	Anschl.fuge,B=5-10cm,m.	80,000 m	1,80	144,00
01.6	Durchdringung an Manschette,DN	20,000 St	15,70	314,00
01.7	Randstreifen, Überstand abschneiden	120,000 m	0,20	24,00
01	TITEL Vorbereiten des Untergrundes		=	6.812,00
002	TITEL Wandbekleidungen, Fliesen und			
02.1	Wandb.,Objektbe.	250,000 m2	90,00	22.500,00
02.2	Herstellen von Löchern in	60,000 St	2,10	126,00
02.3	Anarbeiten an Türzargen	30,000 m	4,60	138,00
02.4	Einarbeiten von Aussparungen	8,000 Stck	4,60	36,80
002	TITEL Wandbekleidungen, Fliesen und		=	22.800,80
003	TITEL Bodenbelag, Fliesen und Platt			
03.1	Bodenb.Objektber.,30/60/0,9,Steinz.	200,000 m2	90,00	18.000,00
03.2	Sockelb.Objektber.,20/7,5/0,8,	120,000 m	30,00	3.600,00
003	TITEL Bodenbelag, Fliesen und Platt		=	21.600,00
004	TITEL Einbauteile und Verfugungen			
04.1	Abschlussprofil aus niro.Stahl,	25,000 m	18,00	450,00
04.2	Wandaussenecken, rund, aus	55,000 m	18,00	990,00
04.3	Verfugung, dauerelastisch, innen	350,000 m	4,50	1.575,00
004	TITEL Einbauteile und Verfugungen		=	3.015,00
005	TITEL Stundenlohnarbeiten			

Hochbauprojekt
Planungsbüro
 Dipl.- Ing. Jens Grothmann
 Ueckermünder Str. 16a
 17367 Eggesin
 Tel.: 039779/29084
 Fax.: 039779/29252

Bauvorhaben: Sanierung Schulgebäude "Kleine Grundschu
 Kostenberechnung LV006 Fliesen- und Plattenarbeiten

Datum: 25.08.2025
 Seite: 3

Pos.	Typ Beschreibung	Menge	EP [€]	GP [€]
05.1	Facharbeiterstunden Fliesenleger	20,000 h	55,00	1.100,00
005	TITEL Stundenlohnarbeiten		=	1.100,00

Bauvorhaben: Sanierung Schulgebäude "Kleine Grundschu
Kostenberechnung LV006 Fliesen- und Plattenarbeiten

Datum: 25.08.2025
Seite: 4

Zusammenstellung

Pos.	Bezeichnung		
01	TITEL Vorbereiten des Untergrundes	= €	6.812,00
002	TITEL Wandbekleidungen, Fliesen und	= €	22.800,80
003	TITEL Bodenbelag, Fliesen und Platt	= €	21.600,00
004	TITEL Einbauteile und Verfugungen	= €	3.015,00
005	TITEL Stundenlohnarbeiten	= €	1.100,00
Netto-Summe		= €	55.327,80
19 % Mwst		= €	10.512,28
Brutto-Summe		= €	65.840,08

Hochbauprojekt
Planungsbüro
 Dipl.- Ing. Jens Grothmann
 Ueckermünder Str. 16a
 17367 Eggesin
 Tel.: 039779/29084
 Fax.: 039779/29252

Bauvorhaben: Sanierung Schulgebäude "Kleine Grundschu
 Kostenberechnung LV007 Elektroarbeiten

Datum: 25.08.2025
 Seite: 2

Pos.	Typ Beschreibung	Menge	EP [€]	GP [€]
01	GEWERK Niederspannungsanlagen			
01	Niederspannungsanlagen	1,000 m	270.000,00	270.000,00
01	GEWERK Niederspannungsanlagen		=	270.000,00

Bauvorhaben: Sanierung Schulgebäude "Kleine Grundschu
Kostenberechnung LV007 Elektroarbeiten

Datum: 25.08.2025
Seite: 3

Zusammenstellung

Pos.	Bezeichnung		
01	GEWERK Niederspannungsanlagen	= €	270.000,00
Netto-Summe		= €	270.000,00
19 % Mwst		= €	51.300,00
Brutto-Summe		= €	321.300,00

Bauvorhaben: Sanierung Schulgebäude "Kleine Grundschi
Kostenberechnung LV008 Heizung Lüftung Sanitär

Datum: 25.08.2025
Seite: 2

Pos.	Typ Beschreibung	Menge	EP [€]	GP [€]
01	GEWERK Abwasser- Wasser und Gasanla			
01	Abwasser- Wasser und Gasanlagen	1,000 St	150.000,00	150.000,00
01	GEWERK Abwasser- Wasser und Gasanla		=	150.000,00
02	GEWERK Heizungs-/Wassererwärmungsan			
02.1	Wärmeversorgungsanlagen	1,000 St	180.000,00	180.000,00
02	GEWERK Heizungs-/Wassererwärmungsan		=	180.000,00
03	GEWERK Raumluftech. Anl.;Zentralge			
03.1	Lufttechnische Anlagen	1,000 St	35.000,00	35.000,00
03	GEWERK Raumluftech. Anl.;Zentralge		=	35.000,00

Bauvorhaben: Sanierung Schulgebäude "Kleine Grundschu
Kostenberechnung LV008 Heizung Lüftung Sanitär

Datum: 25.08.2025
Seite: 3

Zusammenstellung

Pos.	Bezeichnung		
01	GEWERK Abwasser- Wasser und Gasanla	= €	150.000,00
02	GEWERK Heizungs-/Wassererwärmungsan	= €	180.000,00
03	GEWERK Raumluftech. Anl.;Zentralge	= €	35.000,00
Netto-Summe		= €	365.000,00
19 % Mwst		= €	69.350,00
Brutto-Summe		= €	434.350,00

Hochbauprojekt
Planungsbüro
Dipl.- Ing. Jens Grothmann
Ueckermünder Str. 16a
17367 Eggesin
Tel.: 039779/29084
Fax.: 039779/29252

Bauvorhaben: Sanierung Schulgebäude "Kleine Grundschu
Kostenberechnung LV009 Bauendreinigung

Datum: 25.08.2025
Seite: 2

Pos.	Typ Beschreibung	Menge	EP [€]	GP [€]
GEWERK Gebäudereinigungsarbeiten				
01	Grundreinigung-Innenbereich	980,000 m2	9,90	9.702,00
GEWERK Gebäudereinigungsarbeiten			=	9.702,00

Bauvorhaben: Sanierung Schulgebäude "Kleine Grundschu
Kostenberechnung LV009 Bauendreinigung

Datum: 25.08.2025
Seite: 3

Zusammenstellung

Pos.	Bezeichnung		
	GEWERK Gebäudereinigungsarbeiten	= €	9.702,00
	Netto-Summe	= €	9.702,00
	19 % Mwst	= €	1.843,38
	Brutto-Summe	= €	11.545,38

Projektbeschreibung

Entwurfsplanung

Bauvorhaben: Neugestaltung der Außenanlagen „Kleine Grundschule auf dem Lande“
Hinterreihe 163, 17375 Leopoldshagen

Architekt: Hochbauprojekt Grothmann GmbH
Ueckermünder Str. 16a
17367 Eggesin

Datum: 28.08.2025

Baubeschreibung

1.1 Vorbemerkung

Die Gemeinde Leopoldshagen beabsichtigt, auf dem Grundstück Hinterreihe 163 in 17375 Leopoldshagen die vorhandenen Außenanlagen im Zuge der Sanierung des Schulgebäudes sowie des Neubaus des Schulnebengebäudes, komplett umzugestalten und neu herzurichten.

1.2 Standortbeschreibung

1.2.1 Grundstück u. Bestandsbebauung

Das zweigeschossige Schulgebäude bildet zusammen mit dem Neubau und der bestehenden Turnhalle ein Gebäudeensemble auf den Grundstücken 11/ und 22/1 welches sich alle im Eigentum des Bauherrn, der Gemeinde Leopoldshagen, befinden.

Zur Realisierung des Vorhabens sind Baulasteintragungen erforderlich.

1.2.2 Verkehrs- u. medientechnische Erschließung

Im Zusammenhang mit der Sanierung soll der öffentliche Zu- und Eingangsbereich (Fußgänger / PKW) der Schule als attraktiver Schulvorplatz verkehrsfrei für Fußgänger, Radfahrer und Schulkinder neu gestaltet werden. Abgehend von der Straße Hinterreihe entsteht eine neue Zufahrt südlich neben der Turnhalle mit ca. 15 Kurzparkmöglichkeiten für Eltern und Lehrerparkplätzen. Darüber hinaus steht dieser Parkplatz für die Vereinsnutzung der Turnhalle an den Abenden und Wochenenden zur Verfügung.

Die Grundstückerschließung sowie die Feuerwehruzufahrt erfolgt weiterhin über die Anliegerstrasse Hinterreihe. Die öffentliche Erschließung des Grundstücks gilt als gesichert. Die Kapazität der einzelnen Hausanschlüsse muss im Rahmen der weiteren Planung noch überprüft werden. Gegebenenfalls müssen hier Aufstockungen beantragt werden, es werden nichtöffentliche Erschließungsmaßnahmen notwendig, um den Neubau an die vorhandenen medientechnische Ver- u. Entsorgungsleitungen anzubinden. Die bestehende Einfriedung des Geländes wird komplettiert.

1.3 Beschreibung der Baumaßnahme

1.3.1 Bauleitplanung

Für das Baugrundstück liegt kein Bebauungsplan vor, so dass Art und Maß einer Neubebauung den Vorgaben des § 34 BauGB zu folgen hat.

1.3.2 Maßnahmebeschreibung

Die Außenanlagen werden im Ganzen neu gestaltet.

Dazu zählen die verkehrstechnische Erschließung des neu errichteten Schulnebengebäudes mit dem Hauptzugang sowie den Zugängen für die 2. Rettungswege.

Auch die verkehrstechnische Erschließung des Schulgebäudes wird neu angebunden. Dazu zählen der Haupteingang sowie weitere Nebeneingänge. Für den witterungsgeschützten Übergang vom Schulgebäude zum Schulnebengebäude wird ein überdachter Laubengang errichtet.

Im weiteren werden zur Beschattung einer Ruhe- und Verweilfläche sog. Sonnensegel gespannt.

Verschiedene Bereich der Freifläche werden mit Sitzgelegenheiten und Pflanzen neu gestaltet, es werden Spielgeräte und ein kleiner Bolzplatz für den Bereich des Schulnebengebäudes gestaltet.

Für die nördliche Abtrennung der Freifläche wird eine Mauer errichtet und die verbleibene Öffnung mit einer Toranlage in Zukunft verschlossen.

2. Baubeschreibung nach Kostengruppen DIN 276

KG 200 Herrichten und Erschließen

KG 210 Herrichten

KG 211 Sicherungsmaßnahmen

KG 214 Herrichten der Geländeoberfläche

KG 230 Nichtöffentliche Erschließung

KG 230 nichtöffentlich Erschließung

KG 300 Bauwerk - Baukonstruktion

KG 310 Baugrube

KG 311 Baugrubenherstellung

KG 320 Gründung

KG 322 Flachgründung

KG 390 Sonstige Maßnahmen für Baukonstruktion

KG 391 Baustelleneinrichtung

KG 392 Gerüste

KG 394 Abbruchmaßnahmen

KG 400 Bauwerk - Technische Anlagen,

KG 410 Abwasser-, Wasser-, Gasanlagenanlagen

KG 411 Abwasseranlagen

KG 500 Außenanlagen

KG 510 Geländeflächen

KG 511 Oberbodenarbeiten

- Oberbodenabtrag, Abfuhr nach Bedarf, wenn möglich seitlich lagern
- Mutterboden anliefern, andecken bzw. seidl. gelagert andecken

KG 520 Befestigte Flächen

KG 521 Wege

- Pflasterwege und Plätze, Betonsteinpflaster 8 cm, incl. Unterbau
- Tiefbord als Wege-/ Flächeneinfassung

KG 522 Straßen

- Zufahrtstrasse westlich der Turnhalle asphaltiert
- ca. 15 Stellplätze wahlweise asphaltiert oder Drainpflastersteine

KG 530 Baukonstruktionen in Außenanlagen

KG 531 Einfriedungen

- Stabgitterzaun, H=1,40m als Komplettierung der bestehenden Zaunanlage
- Laubenganganlage vom Schulgebäude zum Schulnebengebäude
- Beschattungsanlagen

KG 532 Mauern, Wände

- Nördliche Grundstücksgrenze, Erstellungs Mauerwerkswand

KG 540 Technische Anlagen

KG 541 Abwasseranlagen

- Fassadenrinnen
- Anbindung von Versorgungsleitungen an bestehendes Kanalsystem
- Grundleitungen und Versickerungsanlagen Regenwasser

KG 546 Starkstromanlage

- Außenbeleuchtung

KG 570 Pflanz- und Saatflächen

KG 575 Rasen und Ansaaten

- Rasenansaat Teilfläche
- Pflanzen von Bäumen und Sträuchern

KG 590 sonstige Außenanlagen

KG 599 sonstige Maßnahmen für Außenanlagen

- Einholen von Schachtscheinen
- Spielgeräte sowie Bolzplatz
- Sitzgelegenheiten

KG 600 Ausstattung und Kunstwerke

KG 610 Ausstattung

KG 611 Allgemeine Ausstattung

KG 612 Besondere Ausstattung

-

3. Allgemeine Hinweise

Kostenberechnung gem. DIN 276

Allgemeine Angaben: Neugestaltung der Außenanlagen „Kleine Grundschule auf dem Lande“

Nutzfläche im ges.:

Bauherr: Gemeinde Leopoldshagen
über das Amt Am Stettiner Haff
Stettiner Str. 1
17367 Eggesin

Bauvorhaben: Neugestaltung der Außenanlagen „Kleine Grundschule auf dem Lande“

Bauort: 17375 Leopoldshagen
Hinterreihe 163

Entwurfs-
verfasser: Hochbauprojekt Grothmann GmbH
Dipl.- Ing. Jens Grothmann
Ueckermünder Str.16a
17367 Eggesin

Grundlagen der Kostenermittlung: Entwurfsplanung

erstellt: August 2025

Bauvorhaben: Neugestaltung der Außenanlagen „Kleine Grundschule auf dem Lande“

Hinterreihe 163
17375 Leopoldshagen

Zusammenstellung der Kosten

Kostengruppe		Betrag in EURO
100	Grundstück	0,00
200	Herrichten und Erschließen	0,00
300	Bauwerk - Baukonstruktion	0,00
400	Bauwerk – Techn. Anlagen	0,00
500	Außenanlagen	397.637,31
600	Ausstattung	
700	Baunebenkosten	69.400,00
Berechnete Gesamtkosten		467.037,11

Bemerkungen:

- Ermittlung der Kosten anhand eines Mengengerüsts im Anhang

Kostengruppe		Teilbetrag Euro	Ges.-Betrag Euro
100	Grundstück		
110	Grundstückswert		
120	Grundstücksnebenkosten		
130	Freimachen		
Summe 100			0,00
200	Herrichten und Erschließen		
210	Herrichten		
220	Öffentl.Erschließung		
230	Nichtöffentl.Erschließung		
240	Ausgleichsabgaben		
Summe 200			
300	Bauwerk - Baukonstruktionen		
000	Baustelleneinrichtung		
001	Gerüstbauarbeiten		
002	Erdarbeiten		
006	Verbau-Ramm-u.Einpressarb.		
008	Wasserhaltungsarbeiten		
009	Entwässerungskanalarbeiten	In 002 enthalten	
010	Dränarbeiten		
012	Maurerarbeiten		
013	Beton-u.Stahlbetonarbeiten		
014	Natur-u.Betonwerksteinarbeiten		
016	Zimmerer-u.Holzbauarbeiten		
017	Stahlbauarbeiten		
018	Abdichtungsarb.gegen Wasser		
019	Abbrucharbeiten		
020	Dachdeckungsarbeiten		
021	Dachabdichtungsarbeiten		
022	Klempnerarbeiten	in 017 enthalten	
Zwischensumme Rohbau			
023	Putz-u.Stuckarbeiten		
024	Fliesen-u.Plattenarbeiten		
025	Estricharbeiten		
026	Dämmarbeiten		
027	Tischlerarbeiten		
028	Parkettarbeiten, Holzpflasterarb.		
030	Rolladenarbeiten		
031	Metall-u.Schlosserarb. LB035	In 017 enthalten	
032	Verglasungsarbeiten LB029		
033	Gebäudereinigungsarbeiten		
034	Maler-u.Lackierarbeiten LB037		
036	Bodenbelagsarbeiten	In 034 enthalten	
039	Trockenbauarbeiten		
Zwischensumme Ausbau			0,00
Summe 300			0,00

Kostengruppe		Teilbetrag Euro	Ges.-Betrag Euro
400	Bauwerk – Technische Anlagen		
410	Abwasser-, Wasser-u. Gasanlagen		
420	Wärmeversorgungsanlagen		
430	Lufttechnische Anlagen		
440	Starkstromanlagen		
450	Fernmelde-u. infotechn. Anlagen	In 440 enthalten	
460	Förderanlagen		
470	Nutzungsspezifische Anlagen		
480	Gebäudeautomation	In 440 enthalten	
490	Sonst. Maßn. f. Techn. Anlagen		
Summe 400			
500	Außenanlagen		
510	Gelände Flächen	52.062,50	
520	Befestigte Flächen (Terrasse, Wege) (inkl. Stützmauer u. Fundamente)	138.635,00	
530	Baukonstruktionen in Außenanlage (Behinderten Rampe, inkl. Gründg.)	79.611,00	
540	Technische Anlagen	9.972,20	
570	Vegetationsflächen	21.794,85	
590	Sonst. Maßnahmen f. Außenanlagen	95.561,76	
Summe 500			397.637,31
Ausstattung und Kunstwerke			
610	Ausstattung		
620	Kunstwerke		
Summe 600			
700	Baunebenkosten		
710	Bauherrenaufgaben		
720	Vorbereitung der Objektplanung	5.000,00	
730	Architekten- u. Ing.-Leistungen	61.900,00	
740	Gutachten und Beratung		
750	Kunst		
760	Finanzierung		
770	Allgemeine Baunebenkosten	2.500,00	
790	Sonstige Baunebenkosten		
Summe 700			69.400,00

Der Auftraggeber wird darauf aufmerksam gemacht, das nach allgemeiner Auffassung dem Planer bei Erstellung der Kostenberechnung ein Toleranzrahmen bis zu 10% bei der Neubaumaßnahme zugebilligt wird.

Bei Umbau- u. Modernisierungsmaßnahmen wird der Toleranzrahmen größer sein.
Kostenverfeinerungen werden in den späteren Kostenermittlungsarten dem Planungs- und Bauverwirklichungsfortschritt entsprechend (Kostenanschlag und Kostenfeststellung) vorgenommen.

Aufgestellt:.....Eggesin, 25.08.2025
Ort/Datum

.....
Unterschrift

**Hochbauprojekt
Grothmann GmbH**

17367 Eggesin, Ueckermünder Str. 10a
Tel.: 039779/29084
hochbauprojekt-grothmann@t-online.de

Bauvorhaben: Neugestaltung der Außenanlagen Kleine Gr
Kostenberechnung LV001 Außenanlagen

Datum: 25.08.2025
Seite: 2

Pos.	Typ Beschreibung	Menge	EP [€]	GP [€]
GEWERK Außenanlagen und Ausstattung				
01.1	Aufnehmen Pflasterdecke und von	850,000 m²	25,00	21.250,00
01.2	Beton im Boden abbrechen und von	50,000 m³	90,00	4.500,00
01.3	Boden für Wege lösen und beseitigen	650,000 m³	20,00	13.000,00
01.4	Kies-Sand-Gemisch für Straßen	450,000 m³	30,00	13.500,00
01.5	Schottertragschicht STS herst.,Bkl.	250,000 m³	45,00	11.250,00
01.6	Planum für Wege Breite > 4,0-5,0	1.250,000 m²	5,00	6.250,00
01.7	Pflastersteine a. Beton DIN EN	1.050,000 m²	45,00	47.250,00
01.8	Begrünbare Pflasterdecke BK 3 n.	500,000 m²	40,00	20.000,00
01.9	Beton-Bordstein, gerade, 100x250,	350,000 m	20,00	7.000,00
01.10	Beton-Bordstein, gerade, 100x250,	350,000 m	25,00	8.750,00
01.11	Kiesstreifen im Hausanschlußbereich	250,000 m	10,00	2.500,00
01.12	PVC-U-Rohr-DN125, L=5,0m, T=1,25m,	250,000 m	28,00	7.000,00
01.13	PVC-U-Bogen-KGB, DN 125-45	100,000 St	19,00	1.900,00
01.14	PVC-U-Abzweige-KGB, DN 125-45	30,000 St	8,00	240,00
01.15	Regenstandrohr Stahl,DN80,L1000mm,	16,000 St	75,00	1.200,00
01.16	Sickertunnel Graf	5,000 Stck	1.200,00	6.000,00
01.17	Aluminium-Fahnenmast,Hissvorrichtg.	2,000 St	1.800,00	3.600,00
01.18	Schaukasten, Aluminium, 1,20 x 2,00	1,000 St	1.800,00	1.800,00
01.19	Pollerleuchte,einlampig, 5 Watt,	18,000 St	300,00	5.400,00
01.20	Parkbank mit Rückenlehne	10,000 St	350,00	3.500,00
01.21	Fahrradständer,Stahl,5 Halterungen	6,000 St	200,00	1.200,00
01.22	Abfallbehälter mit Aschenbecher,Sta	8,000 St	500,00	4.000,00
01.23	Oberboden liefern und andecken,	890,000 m²	8,00	7.120,00
01.24	Bodenverbesserung m.Torf f.Rasenfl.	890,000 m²	7,00	6.230,00
01.25	Rasenplanum herstellen,Abweichnung	890,000 m²	3,00	2.670,00
01.26	Rasenansaat,Gebrauchsrasen-Standard	890,000 m²	2,00	1.780,00
01.27	Spielgeräte groß	2,000 St	8.500,00	17.000,00
01.28	Sonnensegel als Beschattung	3,000 St	2.500,00	7.500,00
01.29	Toranlage für Bolzplatz	2,000 St	800,00	1.600,00
01.30	Kombinierte Sitzanlage mit Pflanzen	4,000 St	1.800,00	7.200,00
01.31	Laubenganganlage	29,000 m	1.500,00	43.500,00
01.32	Kunstharzbeton-E.-	12,000 m	80,00	960,00
01.33	Apfelbaum Hochstamm (Wellant Fresco	4,000 St	500,00	2.000,00
01.34	Abbruch Schornstein	1,000 St	10.000,00	10.000,00
01.35	Wintergrüner Liguster als Hecke	50,000 St	10,30	515,00
01.36	Beton-Bordstein, gerundet, 50x250,	50,000 m	30,00	1.500,00
01.37	Wurzelstock roden, D 50-75 cm,	4,000 St	251,00	1.004,00
01.38	Erd- Kabel NYY-J 5x6 RE, DIN VDE 02	200,000 m	14,90	2.980,00
01.39	Baugelände frei machen, vonalter Bu	1,000 Stck	5.000,00	5.000,00
01.40	Begrenzungsmauer	36,000 m	250,00	9.000,00
01.41	Stahlgitterzaun, H=123cm, B=	120,000 m	120,00	14.400,00
01.42	Facharbeiterstunden	20,000 h	55,00	1.100,00

Hochbauprojekt
Planungsbüro
Dipl.- Ing. Jens Grothmann
Ueckermünder Str. 16a
17367 Eggesin
Tel.: 039779/29084
Fax.: 039779/29252

Bauvorhaben: Neugestaltung der Außenanlagen Kleine Gr
Kostenberechnung LV001 Außenanlagen

Datum: 25.08.2025
Seite: 3

Pos.	Typ Beschreibung	Menge	EP [€]	GP [€]
GEWERK Außenanlagen und Ausstattung			=	334.149,00

Bauvorhaben: Neugestaltung der Außenanlagen Kleine Gr
Kostenberechnung LV001 Außenanlagen

Datum: 25.08.2025
Seite: 4

Zusammenstellung

Pos.	Bezeichnung		
	GEWERK Außenanlagen und Ausstattung	= €	334.149,00
	Netto-Summe	= €	334.149,00
	19 % Mwst	= €	63.488,31
	Brutto-Summe	= €	397.637,31