

Straßen, Wege, Plätze

Prioritätenliste Straßenausbau Eggesin

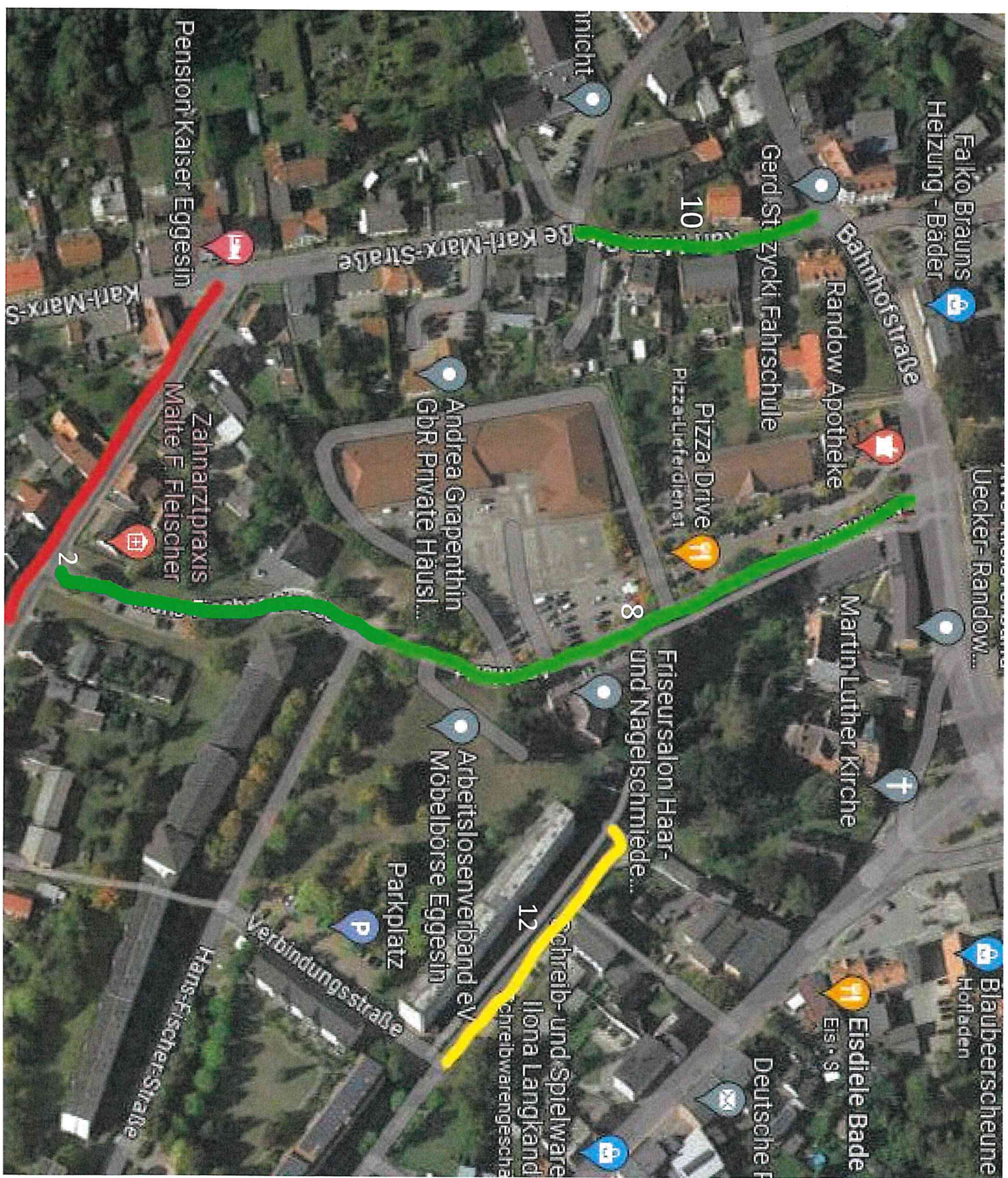
Stand :

April 2023

lfd. Nr.	Straßennahme	Länge in km/Belag	Priorität			Bemerkung
			1 (kurzfristig) 1-3 Jahre	2 (mittelfristig) 4-7 Jahre	3 (langfristig) ab 6 Jahre	
9	Adolf-Bytzeck-Straße (B-Plangebiet) Ahornweg	0,91 / Beton(-platten) 0,2 / Rechteckpflaster		x		
	Am Bahnhof	0,47				
	Nr. 1-4 Nr. 0-13	/Großpflaster (Granit) / Asphaltbeton				
	Am Grenzberg	0,44 / Asphaltbeton+Rechteckpflaster				
8	Am Markt	0,17/Rechteckpflaster		x		abhängig Realisierung Norma
3	Am Sportplatz	0,33 / Platten	x			
	An der Düne	0,21/Rechteckpflaster				
	Bahnhofstraße	0,63/Beton, teilw. Großpflaster				
	Binning	0,84 / Asphaltbeton, Rechteckpflaster				
	Clara-Zetkin-Straße	0,52/Rechteckpflaster				
	Ernst-Thälmann-Straße	0,59/Rechteckpflaster				
	Friedrich-Engels-Straße	0,447 / Asphaltbeton				
	Fritz-Reuter-Weg	0,25/Rechteckpflaster				
	Frunsestraße	0,38/Rechteckpflaster				
	Goetheweg	0,4247 / Asphaltbeton, Betonsteinpflaster				
	Gumnitz	0,88				
	Habichtstraße	0,18				
	Hans-Beimler-Straße	0,4/Asphaltbeton, Rechteckpflaster				
11	Hans-Fischer-Straße	0,45 / Beton			x	ehemals WUF
	Heidestraße	0,807 / Asphaltbeton, Betonsteinpflaster				
	Heinrich-Heine-Straße	0,53 / Asphaltbeton, Rechteckpflaster				
	Hinzenkamp	0,26 / Asphaltbeton				

10	Karl-Marx-Straße (letzter Teilabschnitt)	1,48/Asphaltbeton, Rechteckpflaster		X		
1	Karl-Marx-Straße, Siedlung (+Bypass, Kreuzung)	2,33	X	X		
	Karpiner Damm	1,375/Asphaltbeton, Beton, Granit			X	
	Kranichstraße	0,11				
2	Lindenstraße	0,63 / Beton	X			
	Luckower Straße	0,81/Asphaltbeton, Betonsteinpflaster				
	Lützowstraße	0,58/Asphaltbeton, Rechteckpflaster				
12	Max-Matern-Straße	0,52 / Beton			X	Neuordnung Bereich Hs.- Nr. 22 - 27
	Weisengrund	0,08 / Rechteckpflaster				
	Mühlenweg	0,125/Rechteckpflaster				
	Neuer Weg	0,184/ Asphaltbeton, Betonsteinpflaster				
	Pasewalkeer Straße	1,38/Granit, Betonschrittplatten				
	Pasewalkeer Straße Siedlung	0,33 / unbefestigt				
	Philipp-Müller-Straße	0,26/Rechteckpflaster				
	Randowstraße	0,124/Rechteckpflaster				
	Scharhorstraße	0,25/Rechteckpflaster				
	Seekamp	0,085/Rechteckpflaster				
	Seestraße	0,33/Betonsteinpflaster				
	Stettiner Straße	1,66 / Asphaltbeton, Granitpflaster (Kaserne Karpin) Granit, Asphaltbeton (Kreuzung L32)				
	Stoeverstraße	0,358				
	Straße der Einheit	0,33/Rechteckpflaster				
	Teerofen	0,57				
	Theodor-Körner-Straße	0,365/Rechteckpflaster				
	Thomas-Müntzer-Straße	0,23/Rechteckpflaster				
	Ueckermünder Straße	1,15/Großpflaster(Granit)				
6	Ueckermünder Str. Ausbau	0,33 / unbefestigt	Planung	Ausbau		
	Verbindungsstraße	0,08 / Beton				
	Waldstraße	2,47				
4	Wiesenstraße (Planung und Ausbau)	1,14/Beton-, steinpflaster	Planung	Ausbau		
	Wilhelm-Pieck-Straße	0,25/Rechteckpflaster				
	Ziegelstraße	0,33				
	Zilleweg	0,125				
13	Zlotower Straße	0,43			X	Neuordnung Bereich Neubebauung
	Zur Beek	0,2				

	Bahnhofstraße (HW)	0,3					
	Feldweg (HW) (Ausbau)	0,156					
5	Gartenweg (HW) (Planung und Ausbau)	0,15	Planung	Ausbau			
	Kamerun (HW)	0,81/Beton,Asphalt					
	Kanalweg (HW)	0,292					
	Laubenweg (HW)	0,369					
	Ueckermünder Straße (HW)	1,3					
	Verbindungsweg (HW)	0,61					
7	Waldstraße (HW)	0,34		x			



Falko Brauns
Heizung - Bäder

Bahnhofstraße

Randow Apotheke

Gerd St. zycki Fahrschule

10

Pizza Drive
Pizza-Liefersdienst

Friseursalon Haar-
und Nagelschmiede...

8

Andrea Grapenthin
GdR Private Häusl...

Arbeitslosenverband eV
Möbelbörse Eggesin

Parkplatz

Verbindungsstraße

Pension Kaiser Eggesin

Zahnarztpraxis
Malte F. Fleischer

Karl-Marx-S...

Hans-Fischer-Straße

Blaubeerscheune
Hoffaden

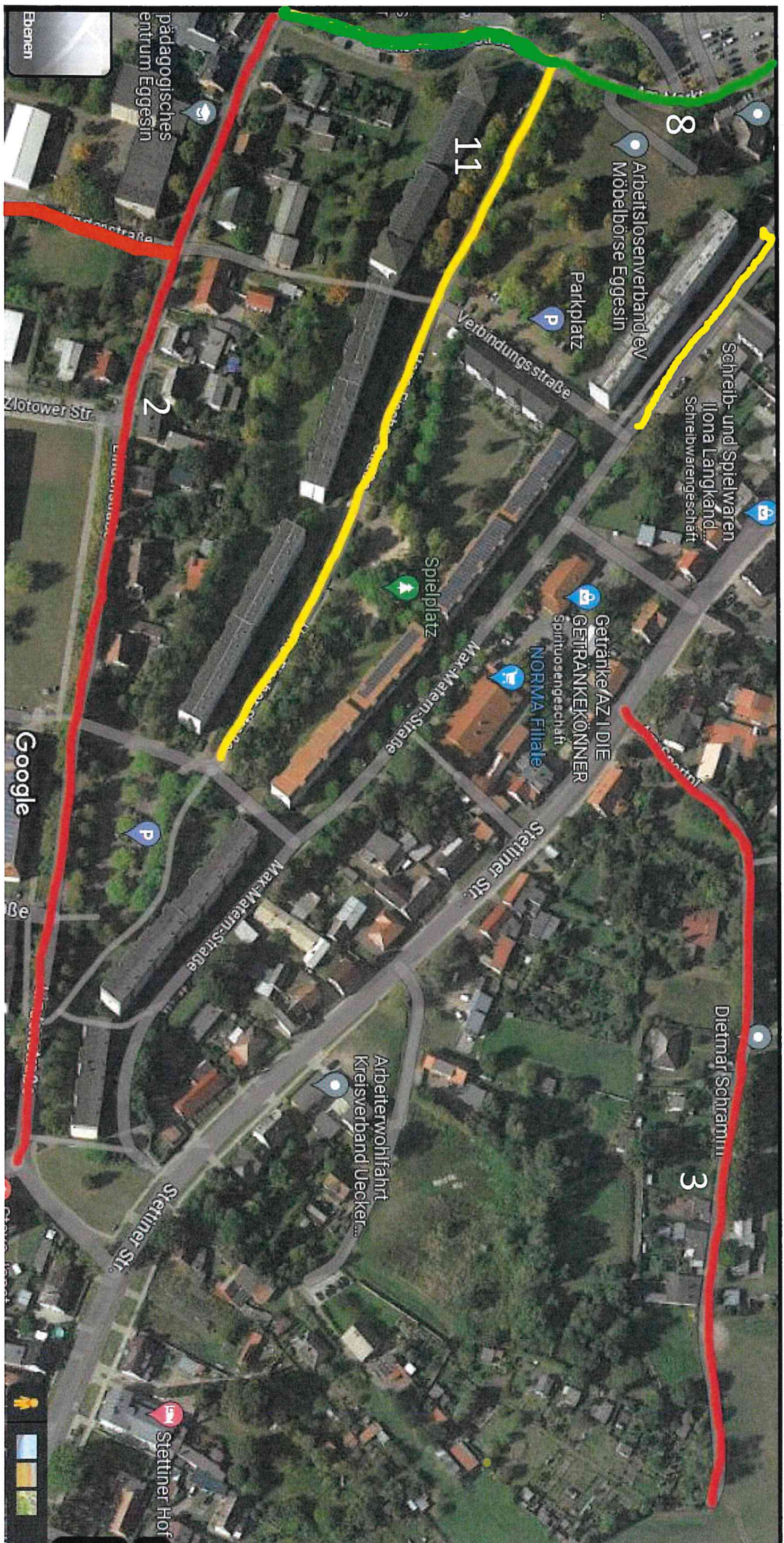
Eisdiele Bade
Eis - St...

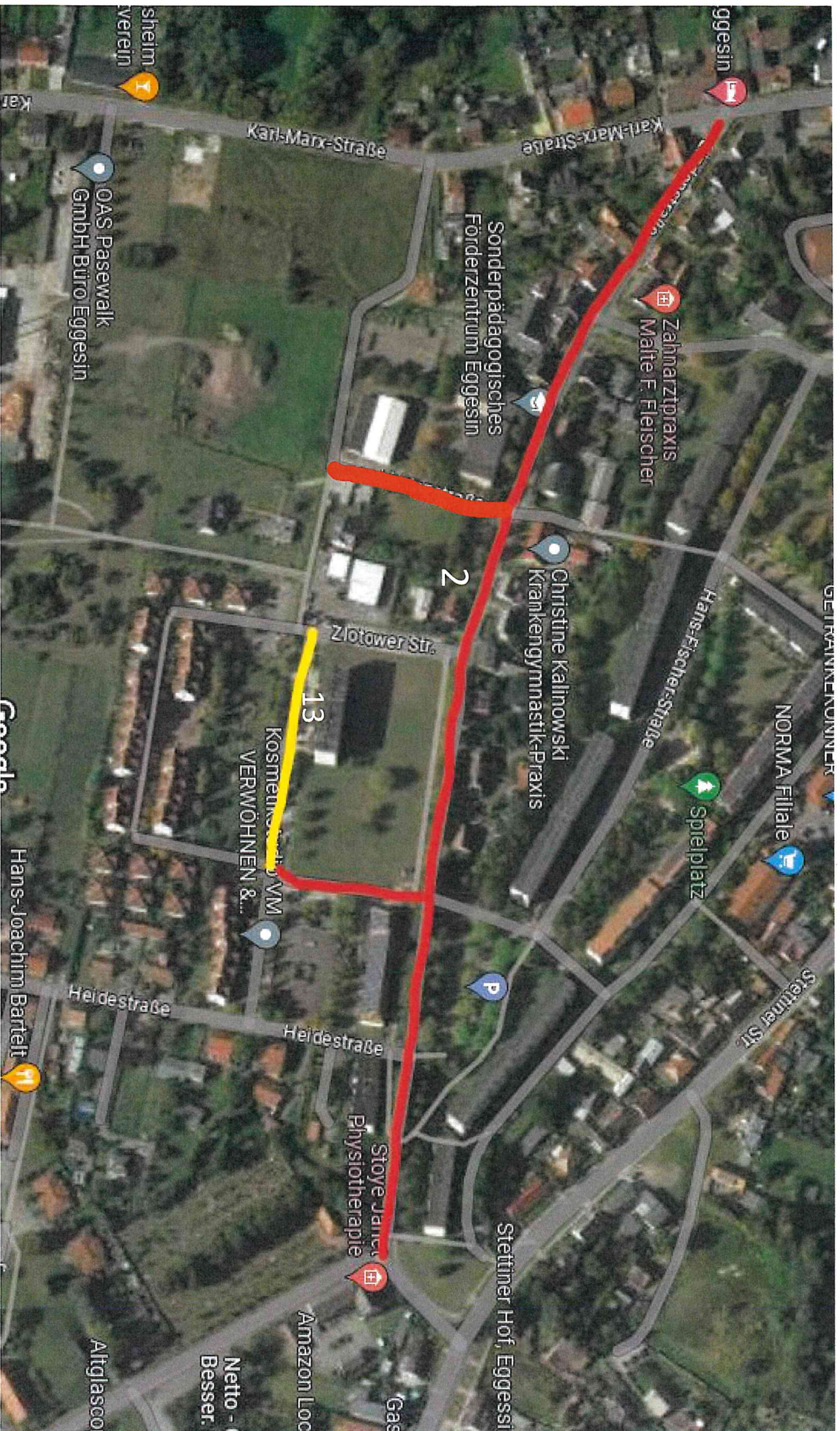
Deutsche F...

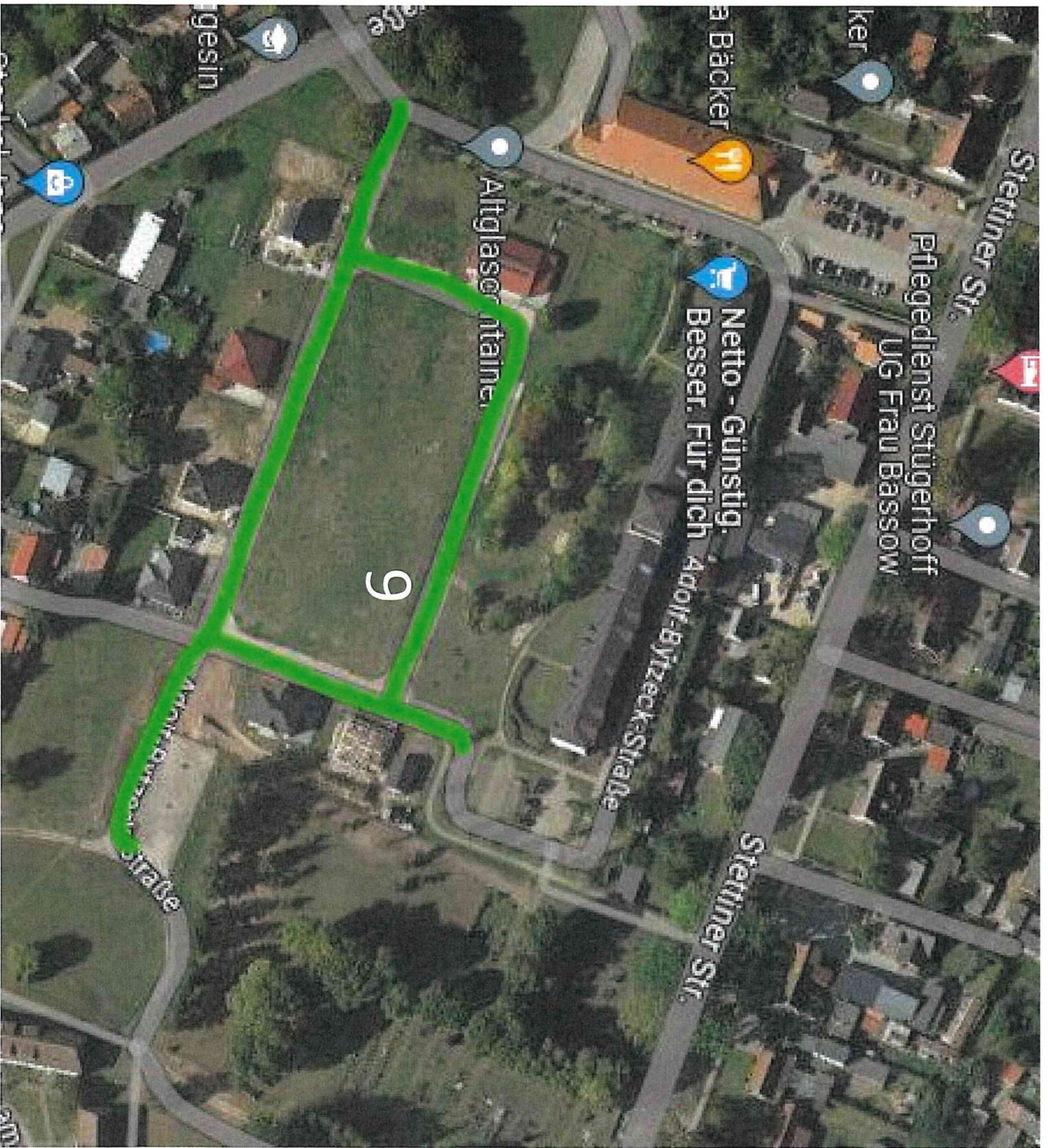
Schreib- und Spielware
Ilona Langkandl
Schreibwarengeschä...

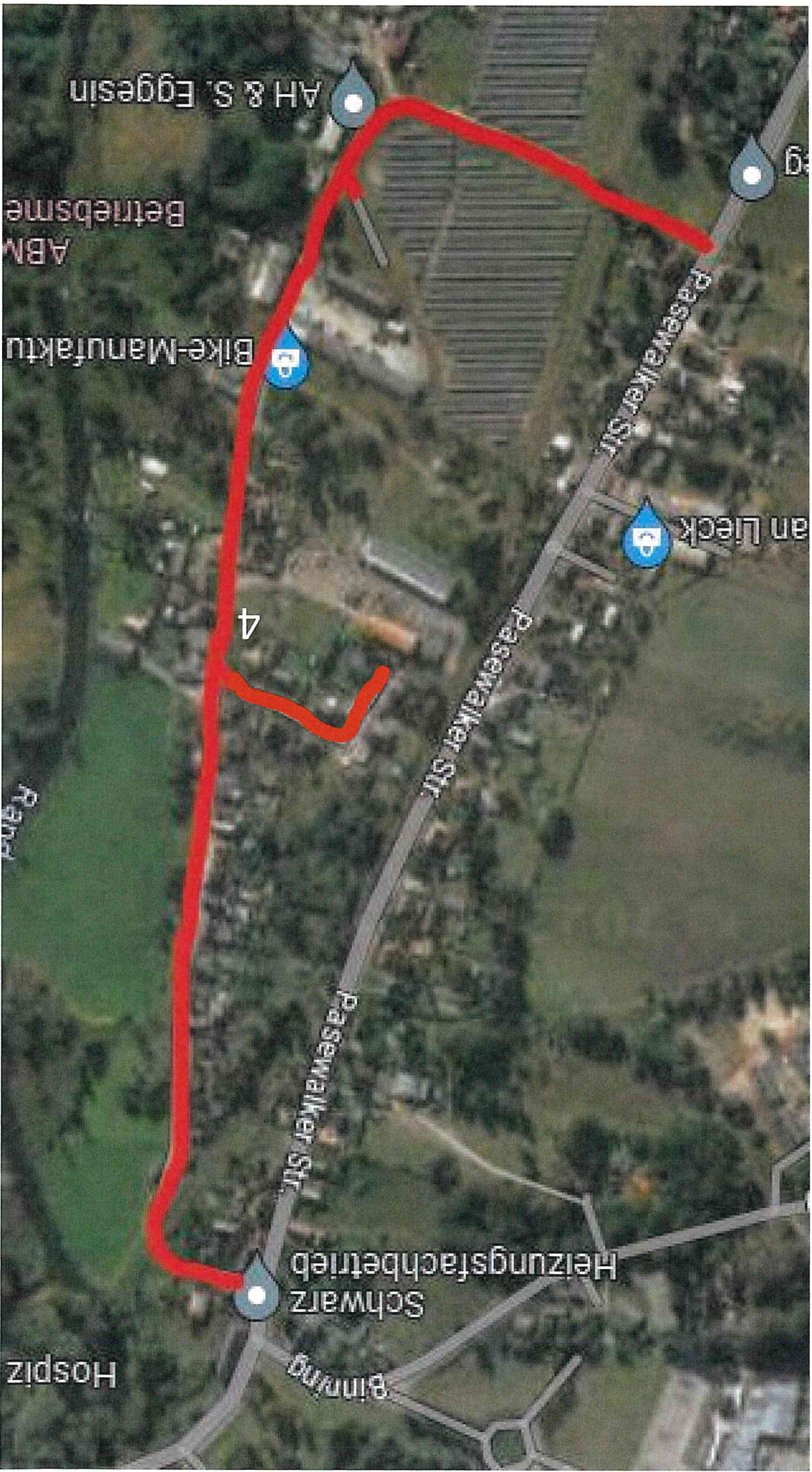
12

2

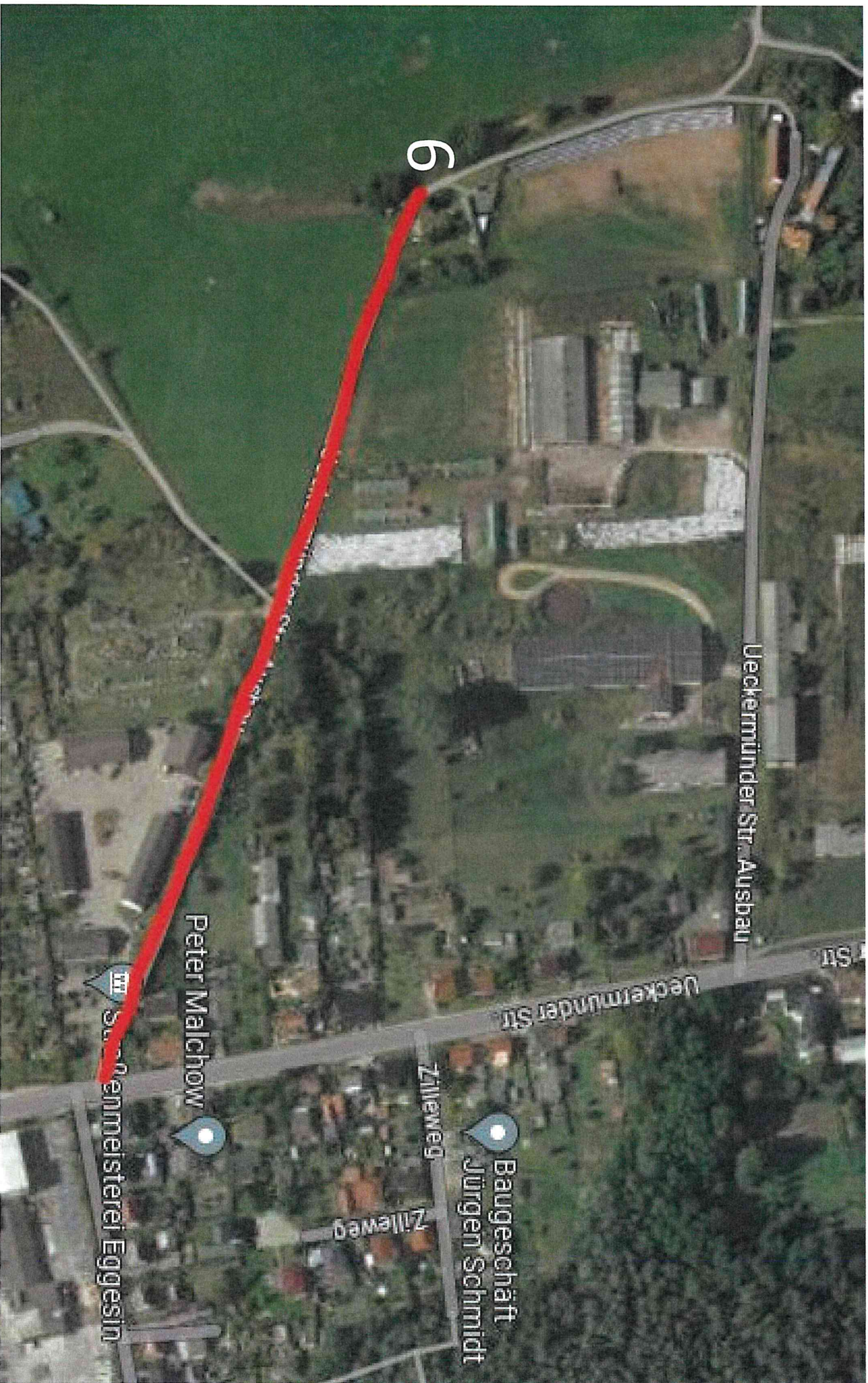


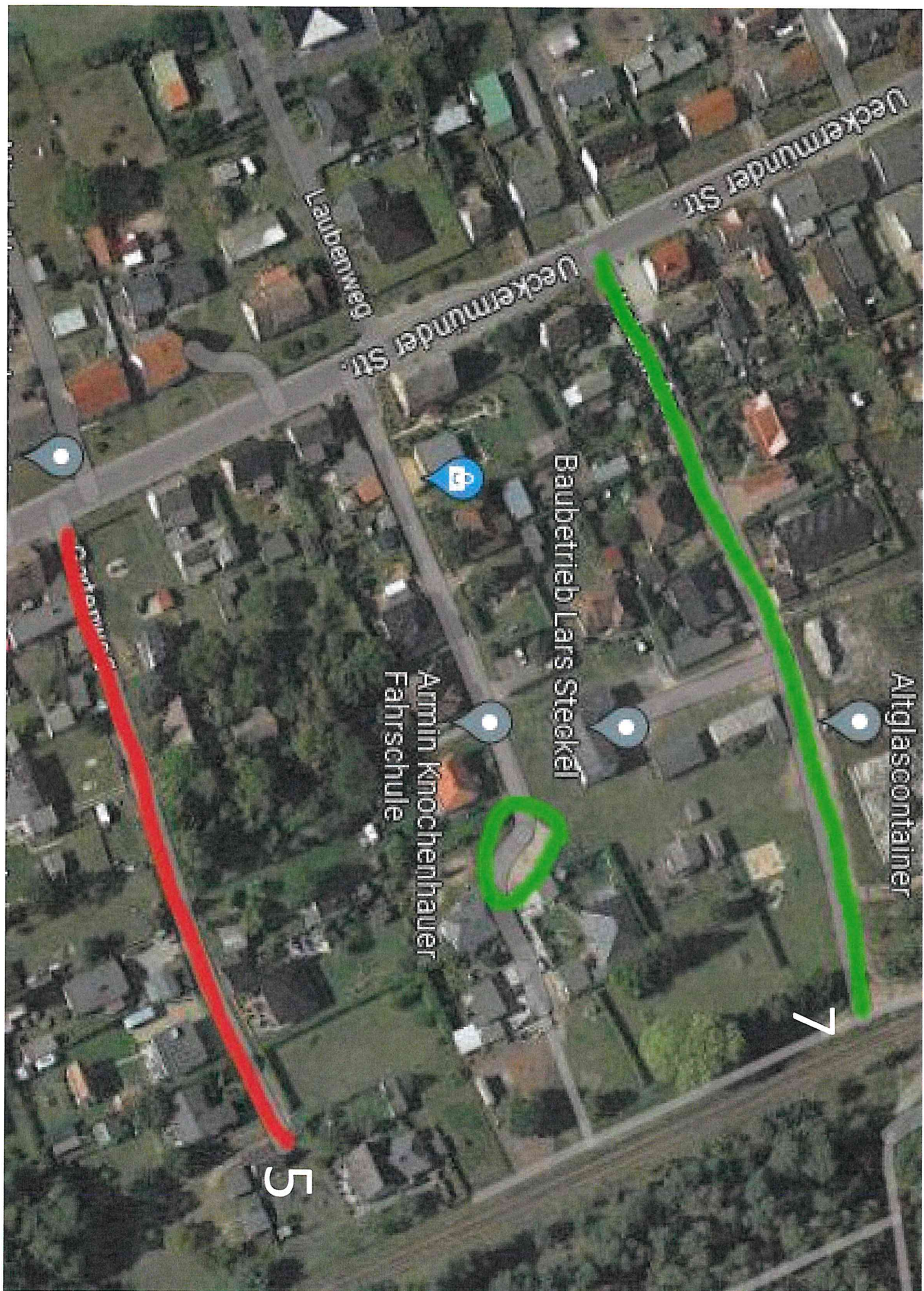












Leibnizweg

Weckermunder Str.

Weckermunder Str.

Altglascontainer

Baubetrieb Lars Steckel

Armin Knochenhauer
Fahrschule

Gartenweg

5

7